

Technical Support / Assistance technique / Technischer Support /
 Technische ondersteuning / Supporto tecnico / Asistencia técnica /
 Műszaki támogatás / Technická podpora / Pomoc techniczna /
 الدعم الفني / Assistència tècnica

Australia	1300 881 931	Nederland	010 713 1882
België / Belgique	02 401 2395	New Zealand	0800 539 26273
Brasil	14 3235-4003	Norway	80017520
Canada	1 800 268 3447	Österreich	0800 677 873
Denmark	80 250966	Polska	22 570 18 00
Deutschland	0692 222 3654	Portugal	800855802
España	911 146 735	Russia	007 495 933 5163
Finland	0800 9 15697	Schweiz / Suisse	044 580 6667
France	01 7671 0404	Sweden	08 5033 6577
Hungary	06 20 9430 612	United Kingdom	0203 364 5390
Ireland	01 431 1395	United States	1 800 535 4242
Italia	02 3604 7030	International Toll	+31 53 484 9135
México	55 15 00 57 00		

Kensington Computer Products Group
 A Division of ACCO Brands
 1500 Fashion Island Blvd, 3rd Floor
 San Mateo, CA 94404



ACCO Brands Europe
 A Division of ACCO Brands
 Europe
 Oxford House, Oxford Road
 Aylesbury, Buckinghamshire,
 HP21 8SZ
 United Kingdom

ACCO Brands Canada Inc
 7381 Bramalea Rd
 Mississauga,
 ON L5S 1C4

ACCO Australia
 Level 2, 8 Lord St
 Botany NSW 2019
 Australia

Importado por ACCO Mexicana
 S.A. de C.V.
 Circuito de la Industria Norte # 6,
 Corredor Industrial Toluca Lerma,
 Lerma México Cp. 52004
 R.F.C. AME640229-1W3

Acco Brands Chile S.A.,
 Avda. San Josemaría
 Escrivá de Balaguer N°5773
 Vitacura, C.P. 7640870
 Santiago, Chile

Importado e Distribuído por:
 TILIBRA PRODUTOS DE PAPELARIA LTDA.
 CNPJ: 44.990.901/0001-43
 Rua Aymorés, 6-9 – Bauru/SP – Brasil
 CEP 17013-900
 www.kensington.com.br

www.kensington.com

Kensington®

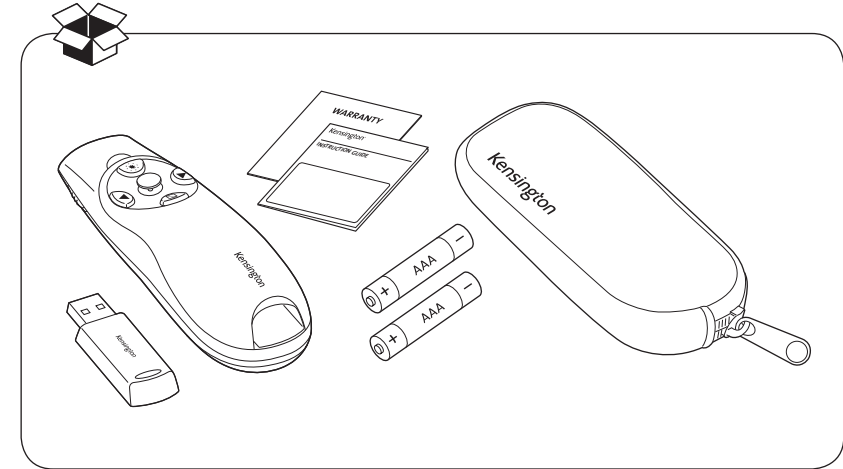
Presenter Expert™

Red Laser Presenter with Cursor Control

INSTRUCTION GUIDE
GUIDE D'INSTRUCTIONS
BEDIENUNGSANLEITUNG
HANDLEIDING
MANUALE DI ISTRUZIONI
MANUAL DE INSTRUCCIONES

HASZNALATI ÚTMUTATÓ
PŘÍRUČKA S POKYNY
INSTRUKCJA OBSŁUGI
РУКОВОДСТВО ПОЛЬЗОВАТЕЛЯ
MANUAL DE INSTRUÇÕES

دليل التعليمات

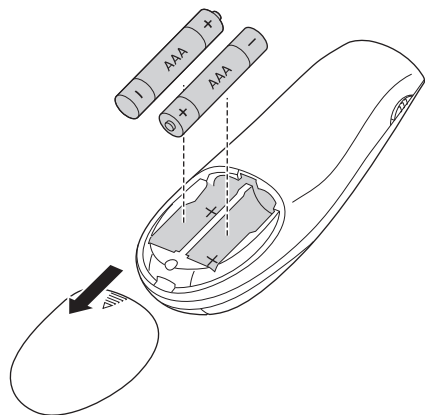
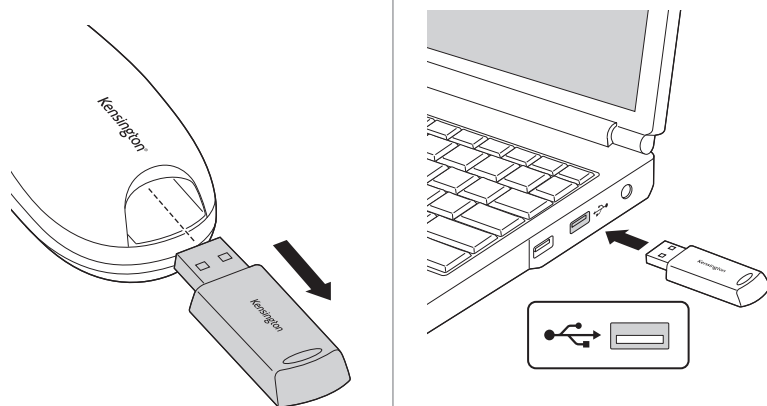


Register Now!
Enregistrer maintenant !
Jetzt registrieren!
Nu registreren
Registrar ahora
Registra adesso

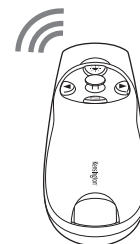
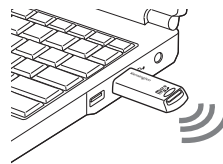
Regisztráljon most!
Zaregistruj se nyní!
Zarejestruj się!
Зарегистрироваться!
Registe-se agora!

سجل الآن!

register.kensington.com

1**2**

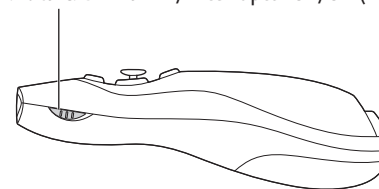
2

3

150' (50m) max.
 150' (50m) max.
 Maximal 50 m (150 Fuß)
 Max. 50 meter (150 voet)
 50 m max
 150' (50m) máx.
 150' (50m) max.
 Max. 150' (50m).
 150' (50m) maks.
 150' (50 м) макс.
 150' (50m) máx.
 150 قدمًا (50 مترًا) كحد أقصى.



On/Off switch / Interrupteur Marche/Arrêt / Ein-/Ausw. / Aan-uit-schakelaar /
 Interruttore On/Off / Interruptor de encendido/apagado / BE/KI kapcsoló / Vypínač /
 Włączanie/wyłączanie / Выключатель питания / Interruptor On/Off (Ligado/Desligado) /
 مفتاح التشغيل/إيقاف التشغيل



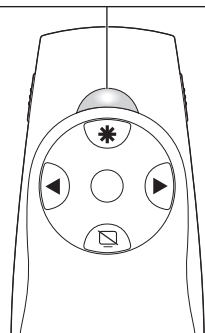
Mode switch / Bouton du mode / Moduswechsel / Modusschakelaar /
 Interruttore di modalità / Conmutador de modo / Üzem módkapcsoló /
 Přepnutí režimu / Przełącznik trybu / Переключатель режимов /
 Interruptor de modo / مفتاح الوضع



3

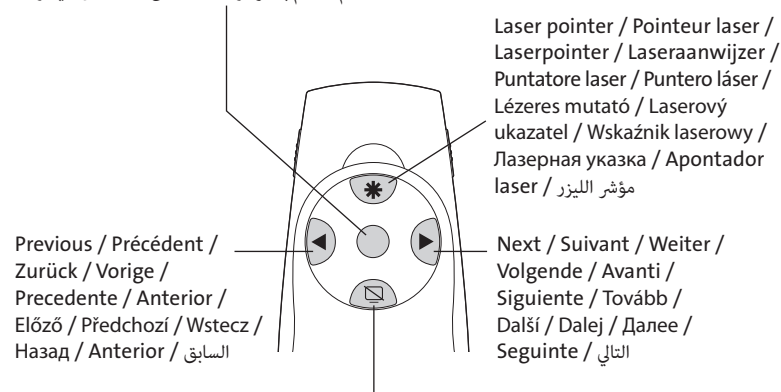
LED Indicator / Voyant lumineux / LED-Anzeige / LED-indicatielampje / Indicatore LED / Indicador luminoso / LED jelző / Kontrolka LED / Dioda / Светодиодный индикатор / Indicador de LED / LED مؤشر

Power On / Marche / Einschalten / Inschakelen / Acceso / Alimentación encendida / Bekapcsolva / Zapnutí / Włączone zasilanie / Питание вкл / Alimentação ligada / تشغيل الطاقة	Red on (3 secs) / Rouge allumé (3 secs) / Rot an (3 Sek.) / Rood AAN (3 sec.) / Rosso acceso (3 sec.) / Rojo encendido (3 segundos) / Piros be (3 mp) / svítí červeně (3 sek.) / Świeci się na czerwono (3 s) / Горит красный (3 сек.) / Vermelho aceso (3 seg.) / إضاءة اللون الأحمر (3 ثوانٍ)
Laser On / Laser allumé / Laser an / Laser aan / Laser acceso / Láser encendido / Lézer bekapcsolva / Zapnutí laseru / Włączony laser / Лазер вкл / Laser ligado / تشغيل الليزر	Red on / Rouge allumé / Rot an / Rood AAN / Rosso acceso / Rojo encendido / Piros be / svítí červeně / Świeci się na czerwono / Горит красный / Vermelho aceso / إضاءة اللون الأحمر
Low Battery / Voyant de batterie faible / Akku fast leer / Batterij bijna leeg / Batteria scarica / Nivel de batería bajo / Akkumulátor kimerülöben / Slabá baterie / Niski stan baterii / Низкий уровень заряда батареи / Bateria Fraca / بطارية منخفضة	Red Blinking / Voyant rouge clignotant / Rote LED blinkt / Rood knipperend / Rosso lampeggiante / Rojo parpadeando / Villogó piros lámpa / Bliká červená / Miga na czerwono / Красный мигает / Vermelho a piscar / وميض اللون الأحمر



☑ Presentation Mode / Mode présentation / Präsentationsmodus / Presentatiemodus / Modalità di presentazione / Modo de presentación / Bemutató mód / Režim Prezentace / Tryb prezentacji / Режим презентации / Modo Apresentação / وضع العرض التقديمي

Joystick, cursor control. Press for left mouse button / Joystick de navigation. Cliquez sur le bouton gauche de la souris / Joystick, Cursorsteuerung. Drücken = Klick mit linker Maustaste / Joystick, cursorbesturing. Indrukken voor linkermuisknop / Controllo del cursore con il joystick Corrisponde al pulsante sinistro del mouse / Joystick, control de cursor. Pulsar para botón izquierdo del ratón / Joystick, kurzorvezérlés. A bal egérgombot nyomja meg / Pákový ovladač, ovladač kurzoru. Stiskněte levé tlačítko myši / Joystick, sterowanie kursorem. Wciśnięcie spełnia rolę lewego przycisku myszy / Джойстик, управление курсором. Функция левой кнопки мыши / Joystick, controlo do cursor. Prima para activar o botão esquerdo do rato / عصا التحكم، تحكم بالмышة. الضغط على زر الماوس الأيسر



Previous / Précédent / Zurück / Vorige / Precedente / Anterior / Előző / Předchozí / Wstecz / Назад / Anterior / السابق

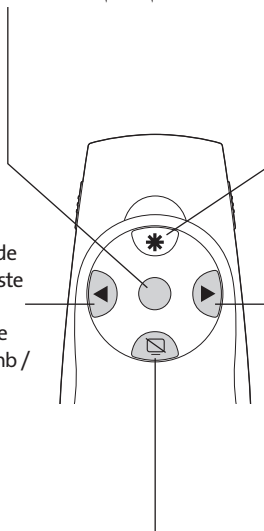
Next / Suivant / Weiter / Volgende / Avanti / Siguiente / Tovább / Další / Dalej / Далее / Seguinte / التالي

Black screen / Écran vide / Schwarzer Bildschirm / Zwart scherm / Schermo nero / Pantalla negra / Fekete képernyő / Černá obrazovka / Wygaszony ekran / Черный экран / Ecrã a preto / شاشة سوداء

Mouse Mode / Mode souris / Mausmodus / Muismodus / Modalità mouse / Modo de ratón / Egér mód / Režim myši / Tryb pracy myszy / Режим мыши / Modo Rato / وضع الماوس

Joystick, cursor control. Press for left mouse button /
 Joystick de navigation. Cliquez sur le bouton gauche de la souris /
 Joystick, Cursorsteuerung. Drücken = Klick mit linker Maustaste /
 Joystick, cursorbesturing. Indrukken voor linkermuisknop /
 Controllo del cursore con il joystick Corrisponde al pulsante sinistro del mouse /
 Joystick, control de cursor. Pulsar para botón izquierdo del ratón /
 Joystick, kurzorvezérlés. A bal egérgombot nyomja meg /
 Pákový ovladač, ovladač kurzoru. Stiskněte levé tlačítko myši /
 Joystick, sterowanie kursorem. Wciśnięcie spełnia rolę lewego przycisku myszy /
 Джойстик, управление курсором. Функция левой кнопки мыши /
 Joystick, controllo do cursor. Prima para activar o botão esquerdo do rato /
 عصا التحكم، تحكم بالماوس. الضغط على زر الماوس الأيسر

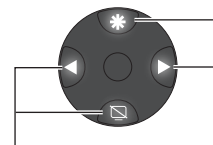
Left-click button / Bouton de clic gauche / Linke Maustaste /
 / Klikken met linkerknop / Pulsante sinistro / Botón de clic izquierdo / Bal egérgomb /
 Tlačítko levého klepání / Lewy przycisk myszy /
 Левая кнопка / Botão esquerdo do rato /
 زر "النقر بزر الماوس الأيسر"



No function / Aucune fonction / Keine Funktion / Geen functie /
 Nessuna funzione / Sin función / Nincs funkció /
 Bez funkce / Brak funkcji / Нет функции / Nenhuma função /
 بلا وظيفة

Right-click button / Bouton de clic droit / Rechte Maustaste /
 / Klikken met rechterknop / Pulsante destro / Botón de clic derecho / Jobb egérgomb /
 Tlačítko pravého klepání / Prawy przycisk myszy /
 Правая кнопка / Botão direito do rato /
 زر "النقر بزر الماوس الأيمن"

Center-click button (scroll) / Bouton de clic central (défilement) /
 Mittlere maustaste (scroll) / Klikken met middelste knop (scroll) /
 Pulsante centrale (scorrimento) / Botón de clic central (desplazamiento) /
 Középső egérgomb (görgető) / Středové tlačítko (posouvání) /
 Środkowy przycisk myszy (przewijania) / Центральная кнопка (прокрутки) /
 زر "النقر بزر الماوس الأوسط" (التمرير) / Botão central do rato (deslocamento)



The button backlight turns off after 3 minutes if there is no activity /
 Le rétroéclairage du bouton s'éteint au bout de 3 minutes sans activité /
 Die Tastenbeleuchtung wird nach 3 Minuten Inaktivität ausgeschaltet /
 De achtergrondverlichting van de knop gaat uit na 3 minuten van inactiviteit /
 La luce posteriore del pulsante si spegnerà dopo 3 minuti di inattività /
 La retroiluminación del botón se apaga transcurridos 3 minutos si no hay actividad /
 Ha nincs tevékenység, a hátsó megvilágítás 3 perc után kikapcsolódik /
 Podsvícení tlačítka se při neaktivitě po třech minutách vypne /
 Podświetlenie przycisków wyłącza się po 3-minutowym okresie bezczynności /
 Подсветка кнопки гаснет через 3 минуты простоя /
 A retroiluminação do botão apaga após 3 minutos sem actividade /
 تتوقف الإضاءة الخلفية للزر عن التشغيل بعد 3 دقائق في حالة عدم وجود نشاط

English

⚠ CAUTION! IMPORTANT SAFETY INSTRUCTIONS

The Presenter Expert™ Red Laser Presenter includes a built-in laser pointer. Therefore, as with any laser pointer, it is important to adhere to the following warnings and safety instructions to prevent injury:

- Never shine a laser pointer into a person's eyes, or stare into the laser beam. Pointing a laser pointer into a person's eyes, or staring directly at the laser beam, can cause instant temporary vision dysfunction such as flash blindness, disorientation or glare. This can be particularly dangerous if the exposed person is engaged in a vision-critical activity such as driving. In addition, prolonged and/or repeated exposure to the laser beam can be hazardous and damaging to eyes.
- Never aim a laser pointer anywhere on any person or animal. Laser pointers are designed to illustrate inanimate objects only. In some states and provinces, it is illegal to aim a laser pointer on a law enforcement officer or on any other person. The purchaser/user is responsible for insuring that his or her use of the laser pointer conforms to any local laws.
- Do not point a laser pointer at mirror-like surfaces. A reflected beam can act like a direct beam on the eye.
- Laser pointers are not toys. Do not allow a minor to use a pointer unsupervised. In some states and provinces, it is illegal for a minor to purchase and/or use a pointer. The purchaser/user is responsible for insuring that his or her purchase or use of the laser pointer conforms to any local laws.

Technical Support

Technical support is available to all registered users of Kensington products. There is no charge for technical support except the cost of the phone call, and long distance charges where applicable. Technical Support Contact information can be found on the back page of this manual.

Technical Support Tips

- You may find the answer to your problem in the Frequently Asked Questions (FAQ) section of the Support area on the Kensington Website: www.support.kensington.com.
- Call from a phone where you have access to your device
- Be prepared to provide the following information:
 - Name, address, and telephone number
 - The name of the Kensington product
 - Symptoms of the problem and what led to them

FCC RADIATION EXPOSURE STATEMENT

This equipment complies with FCC radiation exposure limits set forth for an uncontrolled environment. End users must follow the specific operating instructions for satisfying RF exposure compliance. This transmitter must not be co-located or operating in conjunction with any other antenna or transmitter.

CLASS 2 LASER SAFETY STATEMENT



This laser device complies with International Standard IEC/EN 60825-1: ED 2. 2007, Class 2 Laser Product and also complies with 21 CFR 1040.10 and 1040.11, except for deviations pursuant to Laser Notice No. 50, dated June 24, 2007:

1. Emission of a parallel beam of visible light;
 2. Maximum Power of 1 milliwatt CW, wavelength range 650±10 nanometers;
 3. Operating temp between 0 ° C (32° F) to 40° C (104° F).
- Do not disassemble the device
 - Do not use the device outside of its specified operating temperature range. If the device is exposed to an environment outside of its prescribed operation, turn off the device and allow the temperature to stabilize within the specified operating range before using the device.

CAUTION!

A set of warning labels in different languages is provided with this product. It is essential that the correct country-specific warning label is applied to the laser pointer for the safety of the user and of the people nearby.

CAUTION!

This device has no serviceable parts. Use of controls or adjustments or performance of procedures other than those specified herein may result in hazardous radiation exposure.

FEDERAL COMMUNICATIONS COMMISSION RADIO FREQUENCY INTERFERENCE STATEMENT

Note: This equipment has been tested and found to comply with the limits for a Class B digital device. Pursuant to Part 15 of the FCC Rules. These limits are designed to provide reasonable protection against harmful interference in a residential installation. This equipment generates, uses and can radiate radio frequency energy and, if not installed and used in accordance with the instructions, may cause harmful interference to radio communications. However, there is no guarantee that interference will not occur in a particular installation. If this equipment does cause harmful interference to radio or television reception, which can be determined by turning the equipment off and on, the user is encouraged to try to correct the interference by one or more of the following measures:

- Reorient or relocate the receiving antenna.
- Increase the separation between the equipment and receiver.
- Connect the equipment into an outlet on a circuit different from that to which the receiver is connected.
- Consult the dealer or an experienced radio/TV technician for help.

MODIFICATIONS: Modifications not expressly approved by Kensington may void the user's authority to operate the device under FCC regulations and must not be made.

Operating Frequency Range: 2.402GHz to 2.478GHz

Maximum RF Output Power: 0.0 dbm

FCC DECLARATION OF CONFORMITY COMPLIANCE STATEMENT

This product complies with Part 15 of the FCC rules. Operation is subject to the following two conditions: (1) This device may not cause harmful interference, and (2) This device must accept any interference received, including interference that may cause undesired operation. As defined in Section 2.909 of the FCC Rules, the responsible party for this device is Kensington Computer Product Group, 1500 Fashion Island Blvd, 3rd Floor, San Mateo, CA 94404, USA.

INDUSTRY CANADA CONFORMITY

This Class B digital apparatus complies with Canadian ICES-003.

This device has been tested and found to comply with the limits specified in RSS-210. Operation is subject to the following two conditions: (1) This device may not cause interference, and (2) This device must accept any interference, including interference that may cause undesired operation of the device.

CE DECLARATION OF CONFORMITY

Kensington declares that this wireless product model is in compliance with the essential requirements and other relevant provisions of R&TTE directive (1995/5/EC) and other applicable EC directives.

For Europe, a copy of the Declaration of Conformity for this product may be obtained by clicking on the *Compliance Documentation* link at www.support.kensington.com

THE FOLLOWING INFORMATION IS ONLY FOR EU-MEMBER STATES:



The use of the symbol indicates that this product may not be treated as household waste. By ensuring this product is disposed of correctly, you will help prevent potential negative consequences for the environment and human health, which could otherwise be caused by inappropriate waste handling of this product. For more detailed information about recycling of this product, please contact your local city office, your household waste disposal service or the shop where you purchased the product.

Kensington and the ACCO name and design are registered trademarks of ACCO Brands. The Kensington Promise is a service mark of ACCO Brands. Presenter Expert is a trademark of ACCO Brands. All other trademarks are the property of their respective owners.

© 2015 Kensington Computer Products Group, a division of ACCO Brands. Any unauthorized copying, duplicating, or other reproduction of the contents hereof is prohibited without written consent from Kensington Computer Products Group. All rights reserved. 03/15

Français

ATTENTION ! CONSIGNES DE SÉCURITÉ IMPORTANTES

Le présentateur avec laser rouge Presenter Expert™ inclut un pointeur laser intégré. Par conséquent, comme lors de l'utilisation de n'importe quel pointeur laser, il est important de respecter les avertissements et les consignes de sécurité suivants afin d'éviter tout dommage :

- Ne dirigez jamais le pointeur laser dans les yeux d'une personne et ne fixez pas directement le rayon laser. Si vous dirigez un pointeur laser dans les yeux de quelqu'un ou si vous fixez directement le rayon laser, vous risquez d'être victime d'une altération temporaire de la vue (aveuglement par flash, désorientation ou éblouissement). Ceci peut être particulièrement dangereux si la personne exposée effectue une activité où la vue est importante (la conduite, par exemple). En outre, une exposition répétée et/ou prolongée au rayon laser peut être dangereuse et nocive pour les yeux.
- Ne dirigez jamais un pointeur laser sur une personne ou un animal. Les pointeurs laser sont conçus pour illustrer des objets inanimés uniquement. Dans certains états et provinces, il est illégal de diriger un pointeur laser sur un officier de police ou toute autre personne. L'acheteur/utilisateur doit s'assurer de la conformité du pointeur laser aux réglementations locales.
- Ne dirigez pas un pointeur laser sur des surfaces réfléchissantes telles que des miroirs. Un faisceau réfléchi peut agir comme un faisceau direct dans les yeux.
- Les pointeurs laser ne sont pas des jouets. Ne les laissez pas à la portée des enfants. Dans certains états et provinces, il est illégal pour un mineur d'acheter et/ou d'utiliser un pointeur. L'acheteur/utilisateur doit s'assurer de la conformité de l'achat ou de l'utilisation du pointeur laser aux réglementations locales.

Assistance technique

Une assistance technique est disponible pour tous les utilisateurs de produits Kensington enregistrés. L'assistance technique est gratuite sauf en cas de déplacement longue distance, selon les tarifs applicables. Les coordonnées de l'assistance technique sont disponibles au dos de ce manuel.

Conseils d'assistance technique

- Il se peut que vous trouviez une solution à votre problème dans la Foire aux questions (FAQ) de la rubrique Assistance du site Web de Kensington : www.support.kensington.com.
- Vous devez avoir accès à votre périphérique lorsque vous appelez l'assistance technique.
- Les informations suivantes vous seront demandées :
 - Nom, adresse et numéro de téléphone
 - Nom du produit Kensington
 - Symptômes du problème et faits qui en sont à l'origine

DÉCLARATION DE LA FCC RELATIVE À L'EXPOSITION AUX RADIATIONS

Cet équipement est conforme aux limitations concernant l'exposition aux radiations établies par la FCC dans un environnement non contrôlé. Les utilisateurs finaux doivent respecter les consignes d'utilisation spécifiques en matière de sécurité de l'exposition RF. Ce transmetteur ne doit pas être installé au même endroit ou fonctionner conjointement avec une autre antenne ou un autre transmetteur.

DÉCLARATION DE SÉCURITÉ LASER DE CLASSE 2



Ce périphérique laser est conforme au standard international IEC/EN 60825-1 : ED 2. 2007, produit laser de classe 2 et est également conforme à 21 CFR 1040.10 et 1040.1, sauf pour le manquement concernant la notice du laser n° 50, datée du 24 juin 2007 :

1. Émission d'un rayon parallèle de lumière visible ;
 2. Puissance maximum de 1 milliwatt CW, plage de longueur d'onde 650±10 nanomètres ;
 3. Température de fonctionnement comprise entre 0 ° C et 40° C.
- Ne pas désassembler le dispositif
 - Ne pas utiliser le dispositif en dehors de la plage de température opérationnelle spécifiée. Si le dispositif est exposé à un environnement en dehors de la plage de température opérationnelle spécifiée, le mettre hors tension et attendre que la température se stabilise dans la plage opérationnelle spécifiée avant d'utiliser le dispositif.

⚠ ATTENTION !

Un kit d'étiquettes d'indications et d'avertissement en plusieurs langues est fourni avec ce produit. Sélectionnez l'étiquette d'indications et d'avertissement propre à votre pays et collez-la sur la pointeur laser. Cette opération est indispensable pour assurer votre sécurité et celle de votre entourage.

⚠ ATTENTION !

Vous ne devez pas tenter de réparer cet appareil. L'utilisation de commandes, de réglages ou l'exécution de procédures autres que celles mentionnées ici risquent de provoquer une exposition dangereuse aux radiations.

DÉCLARATION DE LA COMMISSION FÉDÉRALE DES COMMUNICATIONS (FCC) SUR L'INTERFÉRENCE DES FRÉQUENCES RADIO

Ce périphérique a été "testé et déclaré conforme aux limitations s'appliquant aux périphériques numériques de classe B, conformément à l'article 15 de la réglementation de la FCC. Ces restrictions ont pour but d'offrir une protection raisonnable contre toute interférence nuisible dans une installation résidentielle. Cet appareil peut produire, utiliser et émettre des fréquences radio. S'il n'est pas installé ni utilisé conformément aux instructions, il risque d'engendrer des interférences nuisibles aux communications radio.

Tout risque d'interférences ne peut toutefois pas être entièrement exclu. Si cet équipement provoque des interférences avec la réception de la radio ou de la télévision (à déterminer en allumant puis éteignant l'équipement), vous êtes invité à y remédier en prenant une ou plusieurs des mesures citées ci-dessous :

- Réorienter ou déplacer l'antenne de réception.
- Éloigner l'équipement du récepteur.
- Connecter l'appareil sur une prise appartenant à un circuit différent de celui auquel est branché le récepteur.
- Consulter le revendeur ou un technicien radio/TV expérimenté.

MODIFICATIONS : les modifications qui n'ont pas été explicitement approuvées par Kensington peuvent annuler votre autorisation d'utiliser l'appareil dans le cadre des réglementations FCC et sont expressément interdites.

Plage de fréquence de fonctionnement : 2,402-2,478 GHz

Alimentation de sortie RF maximum : 0,0 dbm

DÉCLARATION DE CONFORMITÉ FCC

Ce produit est conforme à la section 15 de la réglementation FCC. Son utilisation est soumise aux deux conditions suivantes : (1) il ne doit pas provoquer d'interférences gênantes et (2) il doit tolérer les interférences reçues, notamment celles susceptibles d'en perturber le fonctionnement. Comme défini dans la Section 2.909 du règlement FCC, la partie responsable pour ce périphérique est Kensington Computer Products Group, 1500 Fashion Island Blvd, 3rd Floor, San Mateo, CA 94404, États-Unis.

DÉCLARATION DE CONFORMITÉ D'INDUSTRIE CANADA

Ce périphérique a été testé et reconnu conforme aux limites spécifiées dans RSS-210. Son utilisation est soumise à deux conditions : (1) Ce périphérique ne doit pas engendrer d'interférences et (2) Ce périphérique doit accepter toute interférence, y compris des interférences pouvant entraîner des opérations non souhaitées du périphérique. Cet appareil numérique de classe [B] est conforme à la norme canadienne ICES-003.

DÉCLARATION DE CONFORMITÉ DE LA CE

Kensington déclare que ce modèle de produit sans fil est conforme aux impératifs et autres dispositions pertinentes de la directive R&TTE (1995/5/CE) et des autres directives applicables de la Communauté européenne.

Vous pouvez obtenir une copie de la *Déclaration de conformité* sur le site www.support.kensington.com.

LES INFORMATIONS SUIVANTES SONT APPLICABLES UNIQUEMENT DANS LES PAYS MEMBRES DE L'UNION EUROPÉENNE :



L'utilisation de ce symbole indique que ce produit ne peut pas être traité comme un déchet ménager ordinaire. En vous débarrassant de ce produit dans le respect de la réglementation en vigueur, vous contribuez à éviter les effets négatifs potentiels sur l'environnement et sur la santé humaine. Pour plus de détails sur le recyclage de ce produit,

veuillez consulter le service municipal compétent, le service de ramassage des ordures ou le revendeur du produit. Kensington et ACCO sont des marques déposées d'ACCO Brands. The Kensington Promise est une marque de service d'ACCO Brands. Presenter Expert is une marque déposée d'ACCO Brands. Toutes les autres marques déposées ou non sont la propriété de leurs détenteurs respectifs.

© 2015 Kensington Computer Products Group, une division d'ACCO Brands. Toute copie, duplication ou autre reproduction non autorisée du contenu de ce manuel est interdite sans le consentement écrit de Kensington Computer Products Group. Tous droits réservés. 03/15

ACCO Brands
30 avenue Carnot,
91300 Massy
France

⚠ WARNUNG! WICHTIGE SICHERHEITSAUWEISUNGEN

Der Presenter Expert™-Presenter mit rotem Laser verfügt über einen integrierten Laserpointer. Daher ist es wie bei allen Laserpointern wichtig, dass die folgenden Warn- und Sicherheitshinweise eingehalten werden, um Verletzungen zu vermeiden:

- Richten Sie den Laserpointer niemals direkt auf die Augen von Personen und blicken Sie nicht in den Laserstrahl. Wenn Sie den Laserpointer auf die Augen von Personen richten oder direkt in den Laserstrahl blicken, kann es zu vorübergehenden Sehstörungen, wie beispielsweise kurzzeitige Erblindung durch Lichtblitze, Orientierungslosigkeit oder Verblindung, kommen. Dies kann besonders dann gefährlich sein, wenn die dem Lichtstrahl ausgesetzte Person eine Tätigkeit ausführt, bei der die Sicht eine entscheidende Rolle spielt (z. B. das Führen von Fahrzeugen). Darüber hinaus können die Augen gefährdet sein oder geschädigt werden, wenn die betreffende Person dem Laserstrahl anhaltend und/oder wiederholt ausgesetzt ist.
- Richten Sie den Laserpointer niemals auf Personen oder Tiere. Laserpointer werden ausschließlich zum Illustrieren von Gegenständen entwickelt. In manchen Bundesstaaten und Provinzen ist es gesetzlich verboten, Laserpointer auf Vollzugsbeamte oder andere Personen zu richten. Der Käufer/Benutzer ist dafür verantwortlich, dass die Verwendung des Laserpointers den gesetzlichen Bestimmungen vor Ort entspricht.
- Richten Sie den Laserpointer nicht auf spiegelnde Oberflächen. Reflektierende Strahlen können im Auge die gleiche Auswirkung wie ein direkter Strahl haben.
- Laserpointer sind kein Spielzeug. Sorgen Sie dafür, dass Minderjährige den Laserpointer nicht unbeaufsichtigt verwenden können. In manchen Bundesstaaten und Provinzen ist es gesetzlich verboten, dass Minderjährige Laserpointer erwerben und/oder verwenden. Der Käufer/Benutzer ist dafür verantwortlich, dass der Erwerb bzw. die Verwendung des Laserpointers den gesetzlichen Bestimmungen vor Ort entspricht.

Info zu Ihrem Wireless Presenter mit Laser Pointer

- Der Empfänger hat eine einzelne Indikatoranzeige mit 2 Farben, grün und rot. Jedesmal, wenn Sie auf die Taste des Zeigegeräts drücken, blinkt die Empfänger-LED kurz grün auf und zeigt somit an, dass der Akkuladestatus ausreichend ist. Die LED blinkt bei jedem Drücken der Taste rot auf, wenn der Akkuladestatus niedrig ist.
- Der Wireless Presenter mit Laser Pointer sollte mit den mitgelieferten Akkus bis zu ein Jahr lang funktionsfähig sein. Dies gilt für den durchschnittlichen Gebrauch. Stellen Sie sicher, dass die Fernbedienung durch Einsetzen des Empfängers in der Fernbedienung ausgeschaltet wird, um die Lebensdauer der Batterie zu verlängern.

Technischer Support

Alle registrierten Benutzer von Kensington-Produkten erhalten technische Unterstützung.

Mit Ausnahme von Gesprächsgebühren bzw. eventuellen Ferngesprächsgebühren entstehen keine Kosten für die technische Unterstützung.

Die Kontaktinformationen zur technischen Unterstützung sind der Rückseite dieser Bedienungsanleitung zu entnehmen.

Hinweise zur technischen Unterstützung

Hinweise zur technischen Unterstützung

- Viele Probleme lassen sich bereits mithilfe der „Häufig gestellten Fragen“ (Frequently Asked Questions, (FAQ)) im Unterstützungsbereich auf der Kensington-Website lösen: www.support.kensington.com.
- Benutzen Sie für Anrufe ein Telefon, von dem aus Sie Zugriff auf das Gerät haben.
- Bereiten Sie folgende Informationen vor:
 - Name, Anschrift, Telefonnummer
 - Bezeichnung des Kensington-Produkts
 - Symptome des Problems und Ursachen

FCC-ERKLÄRUNG ZUR FREISETZUNG VON STRAHLUNG

Dieses Gerät hält die von der FCC festgelegten Grenzwerte ein, die zur Strahlung in unbeaufsichtigten Umgebungen festgelegt wurden. Endbenutzer müssen die spezifischen Bedienungshinweise befolgen, um die Einhaltung der Radiofrequenzstrahlung zu gewährleisten. Dieser Transmitter darf nicht in unmittelbarer Nähe von anderen Antennen oder Transmittern aufgestellt oder zusammen mit solchen Geräten verwendet werden.

SICHERHEITSERKLÄRUNG FÜR LASER KLASSE 2



Dieses Lasergerät entspricht dem internationalen Standard IEC/EN 60825-1: ED 2, 2007 als Laserprodukt der Klasse 2 sowie 21 CFR 1040.10 und 1040.11 mit Ausnahme der Abweichungen gemäß "Laser Notice" Nr. 50 vom 24. Juni 2007:

1. Emission eines parallelen Strahls sichtbaren Lichts;
 2. Leistung nicht höher als 1 Milliwatt CW, Wellenlänge 650±10 Nanometer;
 3. Betriebstemperatur zwischen 0 °C (32 °F) und 40 °C (104 °F).
- Nehmen Sie das Gerät nicht auseinander.
 - Verwenden Sie das Gerät nicht außerhalb des angegebenen Betriebstemperaturbereichs. Liegt die Umgebungstemperatur außerhalb des zulässigen Bereichs, schalten Sie das Gerät aus und warten Sie, bis die Betriebstemperatur sich im zulässigen Bereich stabilisiert hat, bevor Sie das Gerät verwenden.

⚠️ WARNUNG!

Im Lieferumfang des Produkts sind Warnaufkleber in verschiedenen Sprachen enthalten. Zur Gewährleistung der Sicherheit des Nutzers und der Personen in Nutzungsnähe muss unbedingt der Aufkleber in der richtigen Sprache auf dem Laserpointer angebracht werden.

⚠️ WARNUNG!

Dieses Gerät enthält keine wartungsbedürftigen Teile. Die Verwendung anderer als der hier angegebenen Bedienelemente, Einstellungen oder Verfahrensabläufe kann zur Freisetzung schädlicher Strahlung führen.

FEDERAL COMMUNICATIONS COMMISSION RADIO FREQUENCY INTERFERENCE STATEMENT

Hinweis: Dieses Gerät erfüllt den Tests zufolge die Auflagen von digitalen Geräten der Klasse B entsprechend Part 15 der FCC-Vorschriften. Ziel dieser Vorschriften ist es, ungünstige Interferenzen in gebäudeinternen Installationen möglichst zu vermeiden. Das Gerät erzeugt, verwendet und sendet u. U. Funkfrequenzenergie aus. Bei unsachgemäßer Installation und Verwendung können Störungen auftreten. In Einzelfällen sind Störungen jedoch generell nicht auszuschließen. Wenn das Gerät ein- und ausgeschaltete Einrichtungen stört, sollte der Anwender eine oder mehrere der folgenden Gegenmaßnahmen vornehmen:

- Ausrichtungsänderung oder Ortsänderung der Empfangsantenne
- Entfernungsänderung zwischen Gerät und Empfänger
- Umstecken des Geräts in eine andere Steckdose als die des Empfängers
- Befragen des Händlers oder eines erfahrenen Funk-/TV-Technikers

ÄNDERUNGEN: Nicht ausdrücklich durch Kensington genehmigte Änderungen können die Betriebszulassung des Geräts gemäß den FCC-Vorschriften ungültig werden lassen und müssen unterbleiben.

Bereich der Betriebsfrequenz: 2,402-2,478 GHz

Maximale RF-Ausgangsleistung: 0.0 dBm

FCC-KONFORMITÄTSEKLRÄRUNG

Dieses Produkt erfüllt die Auflagen gemäß Part 15 der FCC-Vorschriften. Der Betrieb erfolgt unter Einhaltung von zwei Bedingungen: (1) Das Gerät darf keine ungünstigen Interferenzen verursachen und (2) das Gerät muss alle eingehenden Interferenzen tolerieren, dies gilt auch für Interferenzen, die Betriebsstörungen verursachen. Gemäß Abschnitt 2.909 der FCC-Vorschriften ist die Kensington Computer Products Group, 1500 Fashion Island Blvd, 3rd Floor, San Mateo, CA 94404, USA, 800-535-4242, für das Gerät verantwortlich.

INDUSTRY CANADA CONFORMITY STATEMENT

Dieses Gerät wurde getestet und erfüllt die in RSS-210 festgelegten Grenzwerte. Der Betrieb unterliegt den folgenden beiden Konditionen: (1) Das Gerät darf keine Interferenzen verursachen und (2) das Gerät muss alle eingehenden Interferenzen tolerieren, dies gilt auch für Interferenzen, die Betriebsstörungen des Geräts verursachen.

Dieses digitale Gerät der Klasse [B] erfüllt die Auflagen des kanadischen ICES-003.

CE-KONFORMITÄTSEKLRÄRUNG

Kensington erklärt, dass diese kabellose Produktversion die wesentlichen Anforderungen und andere zutreffende Bestimmungen der R&TTE-Direktive (1995/5/EC) und anderer geltenden EC-Vorschriften erfüllt.

Eine Kopie der Konformitätserklärung ist unter www.support.kensington.com erhältlich.

DIE FOLGENDEN INFORMATIONEN BETREFFEN NUR MITGLIEDSSTAATEN DER EU:

Die Verwendung des Symbols gibt an, dass dieses Produkt nicht als Hausmüll behandelt werden darf. Durch das Sicherstellen der korrekten Beseitigung dieses Produkts tragen Sie dazu bei, mögliche negative Auswirkungen auf die Umwelt und die Gesundheit von Menschen zu vermeiden, die anderenfalls bei ungeeigneter Beseitigung dieses Produkts hervorgerufen werden können. Detaillierte Informationen zur Wiederverwertung dieses Produkts erhalten Sie bei den örtlichen Behörden, bei dem für Ihren Wohnsitz zuständigen Wertstoffverwerter bzw. dem Geschäft, in dem Sie dieses Produkt erworben haben.

Kensington und ACCO sind registrierte Handelsmarken von ACCO Brands. „The Kensington Promise“ ist eine Dienstleistungsmarke von ACCO Brands. Presenter Expert ist eine eingetragene Marke von ACCO Brands. Alle anderen registrierten und nicht registrierten Handelsmarken sind Eigentum der jeweiligen Unternehmen.
© 2015 Kensington Computer Products Group, ein Bereich von ACCO Brands. Die unerlaubte Vervielfältigung, Duplizierung oder eine andere Form der Reproduktion von Inhalten hieraus ist ohne schriftliche Genehmigung durch die Kensington Technology Group untersagt. Alle Rechte vorbehalten. 03/15

ACCO Deutschland GmbH & Co. KG

Arnoldstr. 5,
73614 Schorndorf
Germany

Nederlands

⚠️ LET OP! BELANGRIJKE AANWIJZINGEN VOOR UW VEILIGHEID

De Presenter Expert™ Red Laser Presenter is inclusief een ingebouwde laseraanwijzer. Daarom is het voor uw veiligheid van belang dat u de volgende waarschuwingen en aanwijzingen voor laseraanwijzers ter harte neemt om verwondingen te voorkomen:

- Schijn nooit met een laseraanwijzer in de ogen van iemand anders en kijk niet in de laserstraal. Als u met een laseraanwijzer in de ogen van iemand anders schijnt of als u rechtstreeks in de laserstraal kijkt, kan dat leiden tot onmiddellijke tijdelijke verstoring van het gezichtsvermogen zoals flitsblindheid, desoriëntatie of staren. Dit kan met name gevaar opleveren als de persoon in kwestie een activiteit uitvoert waarbij gezichtsvermogen belangrijk is, zoals autorijden. Bovendien is een langere en/of herhaalde blootstelling aan de laserstraal gevaarlijk en kan dat beschadigingen aan de ogen opleveren.
- Richt een laserstraal nooit op een persoon of een dier. Laseraanwijzers zijn uitsluitend bedoeld om levenloze objecten aan te wijzen. In sommige regio's is het verboden om een laseraanwijzer te richten op een vertegenwoordiger van de rechterlijke macht of een willekeurige andere persoon. De koper/gebruiker is ervoor verantwoordelijk dat het gebruik van de laseraanwijzer niet strijdig is met lokale wetten.
- Richt een laseraanwijzer niet op spiegelende oppervlakken. Een weerkaatste straal werkt in het oog net als een rechtstreekse straal.
- Laseraanwijzers zijn geen speelgoed. Laat een minderjarige niet zonder toezicht de aanwijzer gebruiken. In sommige regio's is het verboden dat minderjarigen een aanwijzer kopen en/of gebruiken. De koper/gebruiker is ervoor verantwoordelijk dat de aankoop of het gebruik van de laseraanwijzer niet strijdig is met de lokale wetten.

Informatie over de Wireless Presenter met laseraanwijzer

- De Wireless Presenter met laseraanwijzer werkt in principe maximaal één jaar met de meegeleverde batterijen. Dit is gebaseerd op het gemiddelde gebruik.
- Om de levensduur van de batterij te verlengen kunt u de afstandsbediening uitschakelen door de receiver in de afstandsbediening te plaatsen als u het apparaat niet gebruikt.

Technische ondersteuning

Technische ondersteuning is beschikbaar voor alle geregistreerde gebruikers van Kensington-producten. Technische ondersteuning is gratis, met uitzondering van de kosten van interlokale of internationale telefoongesprekken (indien van toepassing). Contactinformatie voor technische ondersteuning treft u aan op de achterzijde van deze handleiding.

Tips voor technische ondersteuning

- Voor een antwoord op een eventueel probleem kunt u terecht in de sectie Frequently Asked Questions (FAQ) in het gedeelte Support van de Kensington-website: www.support.kensington.com.
- Als u opbelt, dient u tevens toegang tot uw computer te hebben
- Zorg ervoor dat u de volgende informatie bij de hand hebt:
 - Naam, adres en telefoonnummer
 - De naam van het Kensington-product
 - Symptomen van het probleem en de oorzaak ervan

FCC-VERKLARING BETREFFENDE OP STRALING GEBASEERDE BLOOTSTELLING

Deze apparatuur voldoet aan de FCC-limieten voor blootstelling aan straling, die zijn vastgesteld voor een onbewaakte omgeving. Eindgebruikers dienen de specifieke bedieningsrichtlijnen op te volgen om te voldoen aan de naleving voor RF-blootstelling (radiofrequentie). Deze zender mag niet zijn opgesteld naast of in bedrijf zijn in combinatie met enige andere antenne of zender.

VEILIGHEIDSVKLAARING KLASSE 2 LASER



Dit apparaat voldoet aan de internationale norm IEC/EN 60825-1: ED 2. 2007. Klasse-2-laserproduct en voldoet tevens aan de normen 21 CFR 1040.10 en 1040.11, met uitzondering van afwijkingen vernoemd in de kennisgeving betreffende lasers nr. 50, d.d. 24 juni 2007:

1. Emissie van een parallelle straal zichtbaar licht;
 2. Maximaal vermogen van 1 milliwatt CW, golflengtebereik 650±10 nanometer;
 3. Bedrijfstemperatuur tussen 0 ° C (32° F) en 40° C (104° F).
- Demonteer het apparaat niet.
 - Gebruik het apparaat niet buiten het opgegeven temperatuurbereik. Als het apparaat wordt blootgesteld aan een andere omgeving dan die welke is voorgeschreven, schakel u het apparaat uit zodat de temperatuur zich kan stabiliseren binnen het opgegeven bedrijfsbereik, voor dat het apparaat wordt gebruikt.

▲ LET OP!

Samen met dit product wordt een stel veiligheidsstickers in verschillende talen meegeleverd. Voor de veiligheid van de gebruiker en de mensen in de buurt is het belangrijk dat de sticker in uw taal op de laserpointer wordt geplakt.

▲ LET OP!

Dit apparaat bevat geen onderdelen waaraan onderhoud kan worden gepleegd. Het gebruiken van instellingen, het aanbrengen van wijzigingen of het uitvoeren van procedures anders dan hier beschreven kan leiden tot gevaarlijke blootstelling aan straling.

FEDERAL COMMUNICATIONS COMMISSION RADIO FREQUENCY INTERFERENCE STATEMENT (FCC - VERKLARING OVER INTERFERENTIE VAN RADIOFREQUENTIE)

Opmerking: Dit apparaat is getest en in overeenstemming bevonden met de beperkingen van digitaal apparaat van Klasse B, zulks ingevolge Deel 15 van de FCC-voorschriften. Deze beperkingen zijn ontwikkeld om een redelijke mate van bescherming te bieden tegen schadelijke interferentie bij installatie in een huishoudelijke omgeving. Door deze apparatuur wordt radiofrequentie-energie voortgebracht en verbruikt, en kan dit type energie worden uitgestraald. Als de apparatuur niet volgens de instructies wordt geïnstalleerd en gebruikt, kan deze schadelijke radiostoring veroorzaken.

Er is echter geen garantie dat de storing niet zal optreden in een specifieke configuratie. Als deze apparatuur schadelijke radio- of tv-storing veroorzaakt (u kunt dit controleren door de apparatuur uit en weer in te schakelen), probeert u het probleem te verhelpen door een of meer van de volgende maatregelen uit te voeren:

- Verplaats de ontvangstantenne of wijzig de richting ervan.
- Vergroot de afstand tussen het apparaat en de ontvanger.
- Sluit het apparaat aan op een stopcontact dat zich op een ander circuit dan de ontvanger bevindt.
- Neem contact op met de leverancier of een ervaren radio-/tv-technicus voor assistentie.

WIJZIGINGEN Wijzigingen die niet expliciet zijn goedgekeurd door Kensington, kunnen het recht van de gebruiker volgens de FCC-voorschriften om dit apparaat te bedienen, nietig maken en dienen dan ook niet te worden aangebracht.

Frequentiebereik bij in bedrijf: 2,402-2,478 GHz

Maximaal RF-uitgangsvermogen: 0,0 dbm

FCC-CONFORMITEITSVERKLARING

Dit product voldoet aan de eisen van Deel 15 van de FCC-richtlijnen. Het gebruik is onderworpen aan de volgende twee voorwaarden: (1) Het apparaat mag geen schadelijke radiostoring veroorzaken en (2) het apparaat moet alle ontvangende radiostoringen accepteren, inclusief radiostoring die de werking kan verstoren. Zoals bepaald in sectie 2.909 van de FCC-voorschriften ligt de verantwoordelijkheid voor dit apparaat bij Kensington Computer Products Group, 1500 Fashion Island Blvd, 3rd Floor, San Mateo, CA 94404, VS, +1-800-535-4242.

VERKLARING VAN CONFORMITEIT VOOR CANADA

Dit apparaat is getest en in overeenstemming bevonden met de beperkingen die zijn vermeld in RSS-210. De werking is onderhevig aan de volgende twee voorwaarden: (1) dit apparaat mag geen storing veroorzaken, en (2) dit apparaat moet alle storing accepteren, met inbegrip van storingen die een ongewenste werking van het apparaat kunnen veroorzaken. Dit digitale apparaat van Klasse [B] voldoet aan de Canadese ICES-003.

CE-VERKLARING VAN CONFORMITEIT

Kensington verklaart dat dit draadloze product voldoet aan de essentiële vereisten en andere relevante bepalingen van de R&TTE-richtlijn (1995/5/EC) en andere toepasselijke EU-richtlijnen.

Voor Europa kan een Verklaring van conformiteit voor dit product worden verkregen door te klikken op de koppeling Compliance Documentation op www.support.kensington.com

DE VOLGENDE INFORMATIE IS ALLEEN VAN TOEPASSING OP LIDSTATEN VAN DE EU:

Het gebruik van het pictogram geeft aan dat dit product niet als huishoudelijk afval mag worden verwerkt. Door dit product op de juiste wijze weg te werpen, helpt u het voorkomen van mogelijke nadelige gevolgen voor het milieu en de volksgezondheid, die anders zou kunnen worden veroorzaakt door incorrecte afvalverwerking van dit product.

Raadpleeg voor meer informatie over het recyclen van dit product de lokale overheid, de dienst voor verwerking van huishoudelijk afval of de winkel waarin u dit product hebt aangeschaft.

Kensington en ACCO zijn gedeponeerde handelsmerken van ACCO Brands. The Kensington Promise is een servicemerk van ACCO Brands. Presenter Expert is een gedeponeerde handelsmerk van ACCO Brands. Alle overige gedeponeerde handelsmerken zijn eigendom van hun respectievelijke eigenaars.

© 2015 Kensington Computer Products Group, a division of ACCO Brands. Elke ongeautoriseerde vorm van kopiëren, dupliceren en reproductie anderszins is verboden als hiervoor geen schriftelijke toestemming is verleend door Kensington Computer Products Group. Alle rechten voorbehouden. 03/15

Italiano

▲ ATTENZIONE! ISTRUZIONI IMPORTANTI PER LA SICUREZZA

Il telecomando per presentazioni con laser rosso Presenter Expert™ include un puntatore laser incorporato, pertanto, come con qualsiasi altro puntatore laser, è importante attenersi alle avvertenze e alle istruzioni sulla sicurezza riportate di seguito per prevenire infortuni.

- Non puntare mai un puntatore laser negli occhi di una persona, né guardare il fascio laser perché, in caso contrario, ciò può causare disfunzioni visive temporanee immediate come acccecamento da flash o bagliore e disorientamento. Questo può risultare particolarmente pericoloso se la persona esposta è impegnata in un'attività in cui la vista è fondamentale, come la guida. Inoltre, l'esposizione prolungata e/o ripetuta al fascio laser può danneggiare gli occhi.
- Non rivolgere mai un puntatore laser in un punto qualsiasi del corpo di una persona o di un animale. I puntatori laser sono realizzati esclusivamente per presentare oggetti inanimati. In alcuni stati, è illegale rivolgere un puntatore laser verso un pubblico ufficiale o qualsiasi altra persona. L'acquirente/utente deve garantire che il proprio utilizzo del puntatore laser sia conforme alle leggi locali.
- Non rivolgere un puntatore laser verso superfici simili a specchi. Un fascio riflesso può agire sull'occhio proprio come un fascio laser diretto.
- I puntatori laser non sono giocattoli. Non consentire l'utilizzo ai minori senza la supervisione di un adulto. In alcuni stati, l'acquisto e/o l'uso di un puntatore da parte di un minore è illegale. L'acquirente/utente deve garantire che il proprio acquisto o utilizzo del puntatore laser sia conforme alle leggi locali.

Informazioni sul telecomando per presentazioni con puntatore laser wireless

- Il ricevitore dispone di un'unica spia luminosa con 2 colori, verde e rosso. A ogni pressione del telecomando corrisponde il lampeggiamento del LED del ricevitore a indicare che il livello di carica della batteria è buono. Se la batteria si sta scaricando, il LED lampeggerà in rosso.
- Il telecomando per presentazioni con puntatore laser wireless dovrebbe funzionare fino a un anno con le batterie fornite nella confezione. Questo calcolo si basa su un utilizzo medio. Per aumentare la durata delle batterie, in caso di non utilizzo del dispositivo accertarsi di spegnere il telecomando inserendo il ricevitore nel telecomando.

Supporto tecnico

Per tutti gli utenti dei prodotti Kensington registrati è disponibile il supporto tecnico. Il servizio è gratuito salvo il costo della telefonata e l'addebito delle tariffe telefoniche interurbane, ove applicabili.

Sul retro di queste istruzioni sono riportate le informazioni per contattare il servizio di supporto tecnico.

Suggerimenti per il supporto tecnico

- La soluzione al proprio problema potrebbe essere elencata nella sezione Frequently Asked Questions (FAQs) dell'area Support del sito Web di Kensington: www.support.kensington.com.
- Chiamare da un telefono vicino al dispositivo.
- Prepararsi a fornire le informazioni seguenti:
 - nome, indirizzo e numero di telefono;
 - nome del prodotto Kensington;
 - sintomi e causa del problema.

DICHIARAZIONE FCC SULL'ESPOSIZIONE ALLE RADIAZIONI

L'apparecchio è conforme ai limiti di esposizione alle radiazioni stabiliti dalla FCC per gli ambienti privi di controllo. L'utente finale deve attenersi alle istruzioni operative specifiche del prodotto al fine di rispettare le norme relative all'esposizione alle radiofrequenze. Il trasmettitore non può essere posizionato accanto ad altri dispositivi simili o antenne, né utilizzato in concomitanza ad essi.

DICHIARAZIONE DI SICUREZZA DEI DISPOSITIVI LASER DI CLASSE 2



Questo dispositivo laser è conforme allo standard internazionale IEC/EN 60825-1: ED 2. 2007, prodotto laser di classe 2 nonché agli standard 21 CFR 1040.10 e 1040.11 ad eccezione delle differenze previste dalla Laser Notice numero 50 del 24 giugno del 2007:

1. Emissione di un raggio parallelo di luce visibile.
 2. Potenza massima di 1 milliwatt CW, intervallo della lunghezza d'onda compreso tra 650±10 nanometri.
 3. Temperatura di esercizio compresa tra 0° e 40° C.
- Non smontare il dispositivo
 - Non utilizzare il dispositivo al di fuori dell'intervallo specificato per la temperatura di esercizio. Se il dispositivo viene esposto a un ambiente che non rientra negli standard operativi previsti, spegnerlo e stabilizzare la temperatura entro l'intervallo specificato prima di utilizzarlo.

⚠ ATTENZIONE!

Una serie di etichette con le avvertenze di sicurezza in diverse lingue viene fornita a corredo del prodotto. È importante applicare al puntatore laser l'etichetta nella lingua appropriata per tutelare la sicurezza dell'utente e delle persone poste nelle vicinanze.

⚠ ATTENZIONE!

Questo dispositivo non presenta parti riparabili. L'utilizzo di controlli, regolazioni o procedure diversi da quelli specificati può risultare in un'esposizione pericolosa a radiazioni.

AVVISO SULLE INTERFERENZE RADIO DELLA FEDERAL COMMUNICATIONS COMMISSION (FCC)

Nota: Questo dispositivo è stato sottoposto a test ed è risultato conforme ai limiti dei dispositivi digitali di Classe B, ai sensi della Parte 15 delle norme FCC. Tali limiti sono progettati per fornire un'adeguata protezione da interferenze dannose in un ambiente residenziale. Questo dispositivo genera, utilizza e può emettere onde radio e, se non installato e utilizzato in conformità con le istruzioni, potrebbe causare interferenze dannose alle comunicazioni radio. Non è comunque garantito che tali interferenze non possano verificarsi con installazioni particolari. Se il dispositivo causa interferenze dannose alla ricezione dei programmi radiofonici o televisivi, che può essere verificato spegnendolo e riaccendendolo, si consiglia di provare a eliminare l'interferenza adottando una o più misure indicate di seguito:

- cambiare l'orientamento o la posizione dell'antenna ricevente;
- allontanare il dispositivo dal ricevitore;
- collegare il dispositivo a una presa su un circuito diverso da quello a cui è collegato il ricevitore;
- contattare il rivenditore o un tecnico specializzato in sistemi radiotelevisivi.

MODIFICHE: qualsiasi modifica non espressamente approvata da Kensington può invalidare il diritto del cliente all'utilizzo del dispositivo in conformità con le norme FCC e non deve essere apportata.

Intervallo operativo specificato: da 2,402 a 2,478 GHz

Potenza massima di uscita di radiofrequenza: 0,0 dbm

DICHIARAZIONE DI CONFORMITÀ FCC

Il prodotto è conforme alla Parte 15 delle norme FCC. Il funzionamento del dispositivo è soggetto a due condizioni: (1) il dispositivo non può causare interferenze dannose e (2) il dispositivo deve accettare eventuali interferenze in ricezione, incluse quelle che potrebbero causarne un funzionamento indesiderato. Come stabilito dalla Sezione 2.909 delle norme FCC, la parte responsabile di questo dispositivo è Kensington Computer Products Group, 1500 Fashion Island Blvd, 3rd Floor, San Mateo, CA 94404, USA, +1 800-535-4242.

DICHIARAZIONE DI CONFORMITÀ IC

Il presente dispositivo è stato sottoposto a test ed è risultato conforme ai limiti specificati nella RSS-210. Il funzionamento del dispositivo è soggetto alle due seguenti condizioni: (1) il dispositivo non può causare interferenze e (2) il dispositivo deve accettare eventuali interferenze, incluse quelle che potrebbero causarne un funzionamento indesiderato.

Questa apparecchiatura di Classe [B] è conforme alla normativa canadese ICES-003.

DICHIARAZIONE DI CONFORMITÀ CE

Kensington dichiara che questo modello di prodotto wireless è conforme ai requisiti essenziali e alle disposizioni delle direttive R&TTE (1995/5/EC) e alle altre direttive CE applicabili.

Per una copia della Dichiarazione di conformità per l'Europa fare clic sul collegamento Compliance Documentation all'indirizzo www.support.kensington.com

LE INFORMAZIONI SEGUENTI RIGUARDANO ESCLUSIVAMENTE GLI STATI MEMBRI DELL'UNIONE EUROPEA

L'uso di questo simbolo indica che il prodotto non può essere trattato come rifiuto domestico. Garantendo un corretto smaltimento di questo prodotto si contribuisce a evitare potenziali danni all'ambiente e alla salute, che potrebbero altrimenti essere causati dallo smaltimento errato del prodotto. Per informazioni più dettagliate sul riciclaggio di questo prodotto, rivolgersi all'apposito ufficio locale, al servizio di smaltimento dei rifiuti domestici o al

negoziario in cui è stato acquistato il prodotto.

Kensington e ACCO sono marchi commerciali registrati da ACCO Brands. La Promessa Kensington è un marchio di servizio di ACCO Brands. Presenter Expert è un marchio registrato di ACCO Brands. Tutti gli altri marchi, registrati e non registrati, sono di proprietà dei rispettivi produttori.

© 2015 Kensington Computer Products Group, una divisione di ACCO Brands. È vietata la copia, la duplicazione o qualsiasi altra forma non autorizzata di riproduzione del contenuto del presente documento senza previo consenso scritto di Kensington Computer Products Group. Tutti i diritti riservati. 03/15

ACCO Brands Italia SRL

Strada della Merla, 49/B

10036 Settimo T.se (TO)

Italy

Español

⚠ PRECAUCIÓN: IMPORTANTES INSTRUCCIONES DE SEGURIDAD

Presentador láser rojo Presenter Expert™ dispone de un puntero láser incorporado. Por ello, al igual de lo que ocurre con cualquier puntero láser, es de vital importancia respetar las siguientes advertencias e instrucciones de uso seguro para evitar daños:

- No dirija nunca el puntero láser a los ojos de ninguna persona ni mire directamente al haz del láser. Cualquiera de estas acciones podría ocasionar la pérdida temporal de visión al sentirse cegado, desorientado o deslumbrado por la luz. Ello puede ser especialmente peligroso si la persona expuesta se encuentra realizando una actividad en la cual la vista es de vital importancia, por ejemplo conduciendo un vehículo. Además, la exposición prolongada o repetida a los haces del láser puede ser peligrosa y nociva para la vista.
- No dirija nunca un puntero láser a ninguna parte de ninguna persona o animal. Los punteros láser están diseñados para presentar únicamente objetos inanimados. En algunos estados y provincias es ilegal dirigir un puntero láser a un oficial de la ley o cualquier otra persona. La responsabilidad de garantizar que el puntero láser se usa con arreglo a las legislaciones locales corresponde al comprador/ usuario.
- No dirija el puntero láser a superficies reflectantes. El haz reflejado produce el mismo efecto que un haz directo en el ojo.
- Los punteros láser no son ningún juguete. No permita a ningún menor utilizarlos sin la debida supervisión. En algunos estados y provincias la legislación no permite que un menor compre o utilice un puntero de este tipo. La responsabilidad de garantizar que el puntero láser se utiliza con arreglo a las legislaciones locales corresponde al comprador/ usuario.

Acerca del presentador inalámbrico con puntero láser

- El receptor posee un único indicador luminoso con 2 colores: verde y rojo. Cuando se pulsa un botón del presentador, el indicador luminoso del receptor parpadeará rápidamente en verde para indicar que el nivel de la batería es bueno. El indicador luminoso parpadeará en rojo al pulsar un botón si el nivel de la batería es bajo.
- Las baterías incluidas en el presentador inalámbrico con puntero láser deberán durar hasta un año. Este cálculo se basa en un promedio de uso normal. Para ampliar la duración de las baterías, apague el mando a distancia insertando el receptor dentro del mismo cuando no lo utilice.

Asistencia técnica

Existe asistencia técnica para todos los usuarios registrados de los productos de Kensington. La asistencia técnica se presta de forma gratuita, excepto por la tarifa telefónica y los costes de llamada de larga distancia, si corresponde.

Puede encontrar la información de contacto para asistencia técnica en el reverso del manual.

Consejos de asistencia técnica

- Es posible que encuentre la solución a su problema en la sección de preguntas más frecuentes del área de asistencia técnica (Support) del sitio web de Kensington: www.support.kensington.com.
- Llame desde un teléfono que le permita acceder al dispositivo
- Tenga la siguiente información a mano:
 - Nombre, dirección y número de teléfono
 - El nombre del producto de Kensington
 - Síntomas del problema y cómo se produjeron

DECLARACIÓN DE EXPOSICIÓN A LAS RADIACIONES DE LA FCC

Este equipo cumple los límites de exposición a las radiaciones de la FCC establecidos para un entorno no controlado. Los usuarios finales deben respetar las instrucciones operativas específicas para cumplir los requisitos sobre las exposiciones de RF. Este transmisor no puede utilizarse en combinación con otra antena o transmisor ni colocarse en sus proximidades.

DECLARACIÓN DE SEGURIDAD PARA DISPOSITIVOS LÁSER DE CLASE 2



Este dispositivo láser cumple con la norma internacional IEC/EN 60825-1: ED 2. 2007, para productos láser de clase 2, así como con la 21 CFR 1040.10 y 1040.11, salvo en lo relativo a las desviaciones conformes al anuncio de láser nº 50 con fecha de 24 de junio de 2007:

1. Emisión de un haz paralelo de luz visible;
 2. Máxima potencia de 1 microvatios CW, rango de longitud de onda de 650±10 nanómetros;
 3. Temperatura de funcionamiento entre 0 °C (32 °F) y 40 °C (104 °F).
- No desmonte el dispositivo
 - Utilice el dispositivo únicamente en el intervalo de temperatura de funcionamiento que se especifica. En caso de hallarse en un entorno distinto del prescrito para la utilización del dispositivo, apáguelo y antes de volver a utilizarlo, cerciórese de que la temperatura vuelva al intervalo de funcionamiento adecuado.

⚠ PRECAUCIÓN:

Este producto se suministra con un conjunto de etiquetas de advertencia de seguridad en distintos idiomas. Por seguridad del usuario y de las demás personas que se encuentren cerca, es esencial que se coloque la etiqueta correspondiente al país correcto en el puntero láser.

⚠ PRECAUCIÓN:

El dispositivo carece de piezas que requieran mantenimiento. El uso de controles o ajustes o la ejecución de procedimientos distintos a los especificados podrían resultar en una exposición peligrosa a las radiaciones.

DECLARACIÓN RELATIVA A INTERFERENCIAS DE RADIOFRECUENCIA DE LA COMISIÓN FEDERAL DE COMUNICACIONES (EE. UU.)

Nota: Este dispositivo respeta los límites exigidos a un dispositivo digital de Clase B, conforme al título 15 de la normativa de la Comisión Federal de Comunicaciones de EE. UU. (FCC). Estos límites se han establecido para proporcionar una protección razonable contra interferencias nocivas en instalaciones residenciales. El equipo genera, utiliza y puede radiar energía de radiofrecuencia y, si no se instala y utiliza con arreglo a las instrucciones, puede ocasionar interferencias nocivas en comunicaciones de radio. Sin embargo, no existe garantía de que no se producirán interferencias en una instalación determinada. Si el equipo provoca interferencias nocivas en la recepción de radio o televisión, lo cual se puede determinar encendiendo y apagando el equipo, se señala al usuario que puede intentar corregir estas interferencias tomando alguna de las siguientes medidas:

- Vuelva a orientar o a ubicar la antena receptora.
- Aumente la separación entre el equipo y el receptor.
- Conecte el equipo a una toma de corriente situada en un circuito distinto al que está conectado el receptor.
- Pida ayuda a su distribuidor o a un técnico de radio o televisión.

MODIFICACIONES: toda modificación no aprobada expresamente por Kensington puede invalidar la autoridad del usuario para manejar el dispositivo según lo especificado en las reglamentaciones de la FCC y por ello no deberá realizarse.

Rango de frecuencia en funcionamiento: de 2,402 a 2,478 GHz
Potencia de salida RF máxima: 0,0 dbm

ENUNCIADO DE DECLARACIÓN DE CONFORMIDAD DE LA FCC

Este producto cumple con el título 15 de la normativa de la FCC. Su funcionamiento está sujeto a dos condiciones: 1) El dispositivo no debe causar interferencias nocivas y 2) el dispositivo debe aceptar toda interferencia recibida, incluidas las interferencias que podrían ocasionar un funcionamiento no deseado. A tenor de lo expuesto en el apartado 2.909 de la normativa de la FCC, la responsabilidad del presente dispositivo corresponde a Kensington Computer Products Group, 1500 Fashion Island Blvd, 3rd Floor, San Mateo, CA 94404, EE. UU.

DECLARACIÓN DE CONFORMIDAD CON INDUSTRY CANADA

Tras la realización de las pruebas pertinentes, se ha comprobado que este dispositivo cumple los límites especificados en RSS-210. Su funcionamiento está sujeto a las dos condiciones siguientes: 1) El dispositivo no debe causar interferencias y 2) el dispositivo debe aceptar toda interferencia recibida, incluidas las interferencias que podrían ocasionar un funcionamiento no deseado.

Este aparato digital de Clase B cumple la ICES-003 canadiense.

DECLARACIÓN DE CONFORMIDAD DE LA CE

Kensington declara que este modelo de producto inalámbrico cumple con los requisitos esenciales y demás disposiciones relevantes de la directiva de R&TTE (1995/5/CE) y demás directivas de CE aplicables.

Es posible obtener una Declaración de conformidad de este producto para Europa, para ello ha de hacerse clic en el enlace de documentación sobre cumplimiento de normativas de www.support.kensington.com.

LA INFORMACIÓN SIGUIENTE SÓLO SE APLICA A LOS ESTADOS MIEMBROS DE LA UNIÓN EUROPEA:



La utilización del símbolo indica que el producto no se puede eliminar como cualquier otro residuo doméstico. Si garantiza la eliminación correcta del producto, contribuirá a prevenir eventuales consecuencias negativas para el medio ambiente y la salud humana las cuales podrían ser provocadas por la eliminación inadecuada del producto.

Para obtener más información acerca del reciclaje del producto, póngase en contacto con las autoridades locales, el servicio de recogida de basuras o el establecimiento donde adquirió el producto.

Kensington y ACCO son marcas comerciales registradas de ACCO Brands Corporation. The Kensington Promise es una marca de servicios de ACCO Brands Corporation. Presenter Expert es una marca registrada de ACCO Brands. El resto de marcas comerciales, registradas y sin registrar, son propiedad de sus respectivos propietarios.

© 2015 Kensington Computer Products Group, división de ACCO Brands. Queda prohibida la copia, duplicación u otro tipo de reproducción no autorizado del contenido a que se refiere el presente documento sin la previa autorización escrita de Kensington Computer Products Group. Reservados todos los derechos. 03/15

ACCO Brands Iberia, S.L.

C/Corazon de Maria, 6 6o Of 4
28002, Madrid
España

Magyar

⚠ FIGYELEM! FONTOS BIZTONSÁGI UTASÍTÁSOK

A Presenter Expert™ Red Laser Presenter beépített lézeres mutatót tartalmaz. Mint a lézeres eszközöknél általában, a sérülések megelőzése érdekében fontos a következő figyelmeztetések és biztonsági utasítások szem előtt tartása:

- Soha ne irányítsa a lézert mások vagy a saját szemébe. Ha más szemébe irányítja a lézert vagy belenézi, azonnal beállhat az ideiglenes látási zavar, például egy pillanatra elsötétülhet a világ, illetve tájékozódási zavar vagy a szem káprázása léphet fel. Ez akkor jelenthet nagy veszélyt, ha az adott személy olyan tevékenységet végez, amelyhez fontos a látás, például autóvezetést. A lézert sokáig tartó vagy gyakran ismétlődő nézése a szemre is káros lehet.
- Soha ne irányítsa a lézert ember vagy állat felé. A lézert csak tárgyra való mutatóhoz van tervezve. Egyes országokban törvény tiltja a lézert irányítását rendőrökre vagy más személyekre. A vásárló, illetve felhasználó felelős azért, hogy a lézermutató használata a törvényeknek megfelelően történjen.
- Ne mutasson a lézert tükröződő felületre. A visszatükrözött fény ugyanolyan hatással van a szemre, mint a közvetlen fény.
- A lézermutató nem játékszer. Gyermekek kezébe csak felügyelet mellett javasolt adni. Egyes országokban törvény tiltja, hogy gyermekek lézermutatót vásároljanak, illetve használjanak. A vásárló, illetve felhasználó felelős azért, hogy a lézermutató használata a törvényeknek megfelelően történjen.

Műszaki támogatás

A műszaki támogatást a Kensington-termékek összes regisztrált felhasználója igénybe veheti. A műszaki támogatás a telefonhívás (és az esetleges távolsági hívás) díját leszámítva nem jár költséggel.

A műszaki támogatást nyújtó részleg kapcsolattartási adatai a kézikönyv hátoldalán találhatók.

Műszaki támogatáshoz kapcsolódó tippek

- Elképzelhető, hogy a problémájára a megoldást megtalálja a „Gyakran feltett kérdések” című leírásban, amely a következő webhelyen található, a támogatást nyújtó részben: www.support.kensington.com.
- Telefonáljon egy olyan telefonról, amelyen hozzáfér az eszközhez.
- Itt a következő adatokat kell megadnia:
 - Név, cím és telefonszám;
 - A Kensington-termék neve;
 - A problémára utaló jelek, illetve a problémát kiváltó tényezők.

FCC SUGÁRZÁSI NYILATKOZAT

Ez a készülék eleget tesz az ellenőrizetlen környezetre meghatározott FCC sugárzási határértékeknek. A felhasználóknak be kell tartaniuk a rádiófrekvenciás sugárterhelésnek való megfeleléség teljesítésével kapcsolatos egyedi működési utasításokat. Ez az adókészülék nem lehet és nem működtethető együtt más antennával vagy adókészülékkel.

Biztonsági nyilatkozat 2-es osztályú lézerhez



Ez a lézeres eszköz megfelel az IEC/EN 60825-1: ED 2. 2007, Class 2 lézerterméknek és a 21 CFR 1040.10 és 1040.11 szabványoknak, kivéve a 2007. június 24-én 50. számú megjegyzéssel kapcsolatos eltéréseket:

1. Látható fény párhuzamos fénycsónáinak kibocsátása;
 2. Maximum 1 milliwatt CW teljesítmény, hullámhossztartomány: 650/10 nanométer;
 3. Üzemi hőmérséklet: 0 - 40 °C.
- Az eszközt ne szerelje szét
 - Ne használja az eszközt a meghatározott működési hőmérséklet-tartományán kívül. Ha az eszköz az előírt működési környezetén kívüli környezetbe kerül, kapcsolja ki az eszközt, és csak az után kapcsolja be újra, hogy a hőmérséklet a megadott működési tartományon belül stabilizálódott.

FIGYELEM!

A termék mellett különböző nyelvű figyelmeztető címkék találhatók. A felhasználó és a közelében tartózkodó személyek biztonsága érdekében fontos, hogy az országának megfelelő figyelmeztető címke fel legyen ragasztva a lézeres mutatópálcára.

FIGYELEM!

Az eszköznek nincsenek javítható részei. Az itt leírtaktól eltérő vezérlők, módosítások és eljárások használata veszélyes sugárzást okozhat.

A SZÖVETSÉGI KOMMUNIKÁCIÓS BIZTONSÁG RÁDIÓFREKVENCIÁS INTERFERENCIÁRA VONATKOZÓ NYILATKOZATA

Megjegyzés: Az eszköz tesztelése után megállapították, hogy a Szövetségi Kommunikációs Biztonság szabályainak 15. része szerint megfelel a B osztályú digitális eszközökre vonatkozó korlátozásnak. Ezek a korlátozások úgy lettek kialakítva, hogy megfelelő védelmet nyújtsanak a lakossági berendezésekből származó káros interferenciák ellen. A jelen berendezés rádiófrekvenciás energiát generál, használ és sugároz ki, ezért ha nem az előírások megfelelően van telepítve és használva, súlyos interferenciát okozhat a rádiókommunikációban. Nincs rá garancia, hogy nem fordul elő interferencia egy adott berendezésben. Amennyiben a berendezés a rádiós vagy televíziós vételben káros interferenciát okoz, az interferencia megszüntetéséhez a következő módszerek lehet alkalmazni:

- A vételi antenna újratájolása vagy áthelyezése.
- A berendezés és a vételi egység közötti távolság növelése.
- A berendezés és a vételi egység eltérő áramkörön lévő aljzatához való csatlakoztatása.
- Segítségkérés a kereskedőtől vagy egy tapasztalt rádió/tévészerele szakembertől.

MÓDOSÍTÁSOK: A Kensington által kifejlesztett formában jóvá nem hagyott módosítások hatására a felhasználó már nem az FCC szabályainak megfelelően működheti a készüléket, ezért az ilyen jellegű beavatkozások nem engedélyezettek.

Működési frekvenciatartomány: 2,402-2,478 GHz
Maximális RF kimeneti teljesítmény: 0,0 dBm

FCC MEGFELELŐSÉGI NYILATKOZAT

A működtetésre két feltétel vonatkozik: (1) Ez az eszköz nem okoz káros interferenciát, illetve (2) az eszköznek el kell fogadnia a kapott interferenciát, ide értve azokat az interferenciákat is, amelyek nem megfelelő működést eredményezhetnek. Az FCC szabályok 2.909. részében meghatározottak szerint az eszközért a Kensington Products Group (1500 Fashion Island Blvd, 3rd Floor, San Mateo, CA 94404, USA) vállal felelősséget.

Kompatibilitási nyilatkozat (Industry Canada)

Az eszközt teszteltük, ami alapján megfelel az RSS-210 dokumentumban előírt határértékeknek. A használathoz a következő két feltételnek kell teljesülnie: (1) Ez az eszköz nem okoz interferenciát, illetve (2) az eszköznek el kell fogadnia a kapott interferenciát, ide értve azokat az interferenciákat is, amelyek az eszköz nem megfelelő működését eredményezik.

Ez a [B] osztályú digitális berendezés megfelel a kanadai ICES-003 szabványnak.

CE MEGFELELŐSÉGI NYILATKOZAT

A Kensington kijelenti, hogy ez vezeték nélküli termék megfelel a hatályos R&TTE irányelvek (1995/5/EK) alapvető követelményeinek és az egyéb vonatkozó EK-irányelvek előírásainak.

A termék Európára vonatkozó megfelelőségi nyilatkozatát a www.support.kensington.com webhelyen található Compliance Documentation (Megfelelőségi dokumentáció) hivatkozásra kattintva lehet lekérni.

AZ EURÓPAI UNIÓ TAGORSZÁGAIBAN ÉRVÉNYES TUDNIVALÓK

A szimbólum használata azt jelzi, hogy a termék nem kezelhető háztartási hulladékként. Ha meggyőződik arról, hogy a termék leszeltejezése megfelelő módon történik, segít megelőzni a helytelen leszeltezésből fakadó olyan esetleges következményeket, amelyek a környezetre és az emberi egészségre károsak lehetnek. A termék újrahasznosításával kapcsolatos részletes tudnivalóért forduljon a helyi városi hivatalhoz, a háztartási hulladékok leszeltezését végző szolgáltatóhoz, vagy keresse fel a terméket értékesítő üzletet.

A Kensington és az ACCO az ACCO Brands bejegyzett védjegye. A „Kensington Promise” az ACCO Brands védjegyegyalom alatt álló szolgáltatása. A Presenter Expert az ACCO Brands bejegyzett márkája. Az összes egyéb bejegyzett és nem bejegyzett védjegy a megfelelő tulajdonosok védjegye.

© 2015 Kensington Computer Products Group, az ACCO Brands egyik részlege. A tartalom jogosulatlan másolása, sokszorosítása vagy egyéb módon történő felhasználása a Kensington Computer Products Group írásos beleegyezése nélkül nem engedélyezett. Minden jog fenntartva. 03/15

Čeština

! UPOZORNĚNÍ! DŮLEŽITÉ BEZPEČNOSTNÍ POKYNY

Prezenter s červeným laserem Presenter Expert™ obsahuje vestavěné laserové ukazovátko. Stejně jako u jiných laserových ukazatelů, je i u tohoto ukazatele důležité dbát následujících upozornění a bezpečnostních pokynů.

- Nikdy nesvíte laserem do očí jiné osoby ani se neďívte přímo do laserového paprsku. Míření laserovým ukazatelem do očí jiné osoby či přímý pohled do laserového paprsku mohou způsobit okamžitou dočasnou poruchu zraku, jako např. chvilkové oslepení, dezorientaci nebo oslnění. To může být zvláště nebezpečné, pokud taktó postížená osoba vykonává činnost, u které je nezbytný dobrý zrak, např. řízení. Dlouhodobě a/nebo opakovaně vystavení očí účinkům laserového paprsku může být pro oči nebezpečné a škodlivé.
- Nikdy nemiřte laserovým ukazatelem na žádnou jinou osobu ani zvíře. Laserové ukazatele slouží pouze ke znázornění neživých objektů. V některých zemích a provinciích není povoleno mířit laserovým ukazatelem na policiisty ani žádné jiné osoby. Majitel/ uživatel nese zodpovědnost za to, že bude používat svůj laserový ukazatel v souladu s místními zákony.
- Nemiřte laserovým ukazatelem na zrcadlené plochy. Odražený paprsek může mít stejný účinek jako přímý zásah paprskem do oka.
- Laserové ukazatele neslouží ke hraní. Nenechávejte nezletilé používat ukazatel bez dozoru. V některých zemích a provinciích je nezletilým zakázáno nakupovat a/nebo používat laserové ukazatele. Majitel/uživatel nese zodpovědnost za to, že zakoupí a bude používat svůj laserový ukazatel v souladu s místními zákony.

Informace o bezdrátovém prezentačním zařízení s laserovým ukazatelem

- Příjímáč obsahuje jeden světelný indikátor se dvěma barvami, zelenou a červenou. Při každém stisknutí prezentačního zařízení dioda přijímače nychle zeleně zabliká, což znamená, že je baterie dostatečně nabitá. Pokud je baterie málo nabitá, při každém stisknutí tlačítka dioda zabliká červeně.
- S dodanými bateriemi by mělo bezdrátové prezentační zařízení s laserovým ukazatelem vydržet až jeden rok. Tato doba platí při průměrném používání. Chcete-li prodloužit životnost baterie, když se právě nepoužívá, vložení přijímače do dálkového ovládacího ovládacího vypne.

Technická podpora

Technická podpora je k dispozici všem registrovaným uživatelům produktů společnosti Kensington. Tato služba není zpoplatněna jinak než náklady na telefonní hovor. Informace o kontaktech na technickou podporu můžete nalézt na zadní straně této příručky.

Typy technické podpory

- Odpověď na váš problém můžete nalézt v části Frequently Asked Questions (FAQ – často kladené dotazy) stránek podpory společnosti Kensington. www.support.kensington.com.
- Zavolejte z telefonu z místa, odkud máte přístup k zařízení.
- Připravte si následující informace.
 - jméno, adresu a telefonní číslo,
 - název produktu,
 - symptomy problému a co k němu vedlo.

AFKT VYJÁDRĚNÍ O VYSTAVĚNÍ RADIACI

Toto zařízení odpovídá limitům AFKT nastavením pro nekontrolované prostředky. Koncový uživatel musí postupovat podle zvláštních pokynů k použití, aby dodrželi limity vystavení záření. Tento převaděč nesmí být umístěn na stejném místě ani operovat ve spojení s žádnou další anténou ani převaděčem.

PROHLÁŠENÍ O BEZPEČNOSTI LASEROVÉHO ZAŘÍZENÍ TŘÍDY 2



Toto laserové zařízení je v souladu s Mezinárodním standardem IEC/EN 60825-1: ED 2. 2007, výrobek je Laserem třídy 2 a také odpovídá normám 21 CFR 1040.10 a 1040.11, kromě odchylek dle Požadavku na laser č. 50 ze dne 24.6.2007:

1. Vysílání paralelního paprsku viditelného světla;
2. Maximální výkon 1 mikrowatt CW, rozsah vlnové délky 650/10 nanometrů;
3. Provozní teplota mezi 0 °C (32 °F) a 40 °C (104 °F).

- Zařízení nerozbejřte
- Zařízení nepoužívejte mimo uvedený rozsah provozních teplot. Pokud bude zařízení vystaveno vlivům, přesahujícím uvedené podmínky pro jeho činnost, zařízení vypněte a před jeho opětovným použitím nechte jeho teplotu stabilizovat v uvedeném rozsahu provozních teplot.

⚠ UPOZORNĚNÍ

S tímto produktem je dodána sada samolepek s bezpečnostním varováním v různých jazycích. K zajištění bezpečnosti uživatele a osob poblíž je nutné na laserové ukazovátka nalepit správnou samolepku s bezpečnostním varováním pro vaši zemi.

⚠ UPOZORNĚNÍ!

Toto zařízení není opravitelné uživatelem. Následkem používání ovládacích prvků, provádění úprav nebo používání postupů jiných než těch, které jsou uvedeny v této příručce, můžete být vystaveni nebezpečnému zařízení.

PROHLÁŠENÍ FEDERAL COMMUNICATIONS COMMISSION O VYSOKOFREKVENČNÍM RUŠENÍ

Poznámka: Toto zařízení bylo ověřeno a odpovídá omezením třídy B pro digitální zařízení podle části 15 předpisů FCC. Tyto limity jsou stanoveny tak, aby byla dodržena dostatečná ochrana proti nebezpečným interferencím při domácí instalaci. Toto zařízení produkuje, využívá a může vyzařovat vysokofrekvenční energii a, není-li instalováno a používáno v souladu s pokyny, může způsobit škodlivé interference radiokomunikačním systémům. Není ale zaručeno, že se tato interference nevykytne při určité konkrétní instalaci. Zda toto zařízení způsobuje škodlivou interferenci příjmu televizního nebo rádiového signálu, můžete zjistit následovně:

- Přesměrujte nebo přemístěte přijímací anténu.
- Zvyšte vzdálenost mezi zařízením a přijímačem.
- Zapojte zařízení do elektrické zásuvky jiného okruhu, než je ten, ke kterému je připojen přijímač.
- Poradte se s dealerem nebo se zkušeným rádio-TV technikem.

Úpravy: Změny nebo úpravy, které nebyly výslovně schváleny společností Kensington, mají za následek neplatnost oprávnění k používání přístroje podle omezení FCC a nesmí být prováděny.

Rozsah provozní frekvence: 2,402–2,478 GHz

Maximální výstupní výkon vysílání: 0.0 dbm

PROHLÁŠENÍ O SOULADU S PŘEDPISY FCC

Tento produkt odpovídá části 15 předpisů FCC. Provoz na základě dvou podmínek: (1) Zařízení nesmí způsobovat škodlivé interference a (2) zařízení musí přijmout veškeré přijaté interference včetně těch, které mohou mít nežádoucí vliv. Podle části 2.909 předpisů FCC je stranou odpovědnou za toto zařízení společnost Kensington Computer Products Group, 1500 Fashion Island Blvd, 3rd Floor, San Mateo, CA 94404, USA.

PROHLÁŠENÍ O SOULADU S PŘEDPISY INDUSTRY CANADA

Toto zařízení bylo vyzkoušeno a splňuje limity uvedené ve standardu RSS-210. Provoz je možný při dodržení následujících dvou podmínek: (1) Zařízení nesmí způsobovat interference a (2) zařízení musí přijímat veškeré interference včetně těch, které mohou mít nežádoucí vliv na provoz zařízení.

Toto digitální zařízení třídy [B] odpovídá kanadskému předpisu ICES-003.

PROHLÁŠENÍ O SOULADU S PŘEDPISY CE

Společnost Kensington tímto prohlašuje, že tento bezdrátový model produktu odpovídá stanoveným požadavkům a ostatním příslušným ustanovením směrnice 1999/5/ES o rádiových zařízeních a telekomunikačních koncových zařízeních a souvisejících směrnic ES.

Kopii tohoto prohlášení o souladu s předpisy pro Evropu lze získat po klepnutí na odkaz Dokumentace o souladu na stránkách www.support.kensington.com

INFORMACE PRO ČLENSKÉ STÁTY EU



Použití symbolu znamená, že produkt nelze likvidovat s běžným odpadem. Zajištěním správné likvidace výrobku pomůžete zabránit možným negativním následkům pro životní prostředí a lidské zdraví, které by jinak mohly být způsobeny nevhodným nakládáním při likvidaci tohoto výrobku. Máte-li zájem o podrobnější informace o recyklaci tohoto produktu, obraťte se na místní obecní úřad, společností zajišťující odvoz domácího odpadu nebo prodejnu, ve které jste produkt zakoupili.

Kensington i ACCO są zastrzeżonymi znakami towarowymi firmy ACCO Brands. Kensington Promise jest znakiem usługowym firmy ACCO Brands. Baterie Presenter Expert je registrovaná obchodní značka společnosti ACCO Brands. Všechny ostatní registrované i neregistrované ochranné známky jsou majetkem příslušných vlastníků.

© 2015 Kensington Computer Products Group, divize společnosti ACCO Brands. Jakékoliv nepovolené kopírování, duplikování a jiná reprodukce uvedeného obsahu je bez písemného souhlasu společnosti Kensington Computer Products Group zakázáno. Všechna práva vyhrazena. 03/15

Polski

⚠ UWAGA! WAŻNE ZALECENIA DOTYCZĄCE BEZPIECZEŃSTWA

Prezenter z Czerwonym Laserem Presenter Expert™ ma wbudowany wskaźnik laserowy. Podobnie, jak w przypadku każdego urządzenia tego typu, przy obchodzeniu się z nim należy ściśle stosować się do podanych niżej ostrzeżeń i wskazówek na temat bezpieczeństwa eksploatacji. Ich zignorowanie grozi odniesieniem uszczerbku na zdrowiu:

- Nigdy nie kieruj wskaźnika laserowego na osoby, nie kieruj także swojego wzroku na wiązkę lasera, gdyż może to spowodować natychmiastowe chwilowe zaburzenia wzroku, takie jak oślepienie, utratę orientacji lub długotrwały pobłask. Jest to szczególnie niebezpieczne dla osób, które w danym momencie wykonują czynność, w której wzrok ma podstawowe znaczenie, na przykład prowadzą pojazd. Co więcej, dłuższe lub wielokrotne narażenie oka na działanie wiązki lasera może być szkodliwe dla wzroku, a nawet spowodować trwałe jego uszkodzenie.
- Nigdy nie kieruj wskaźnika laserowego na jakąkolwiek część jakiegokolwiek osoby lub zwierzęcia. Wskaźniki laserowe służą wyłącznie do wskazywania przedmiotów nieożywionych. W niektórych krajach, stanach regionach prawo zabrania kierowania wskaźników laserowych na przedstawicieli organów ścigania lub na jakiegokolwiek inne osoby. Nabywca/użytkownik wskaźnika laserowego winien zadbać, aby sposób, w jaki używa wskaźnik, był zgodny ze wszelkimi obowiązującymi go lokalnymi przepisami.
- Nie kieruj wskaźnika laserowego na lustra i inne powierzchnie odbijające światło. Wiązka odbita działa na wzrok podobnie, jak wiązka bezpośrednio skierowana na oko.
- Wskaźniki laserowe nie są zabawkami. Nie pozwalaj nieletnim na używanie wskaźnika bez dozoru osoby dorosłej. W niektórych krajach, stanach i regionach prawo zabrania nabywania i/lub używania wskaźników laserowych przez osoby nieletnie. Nabywca/użytkownik wskaźnika laserowego winien zadbać, aby sposób, w jaki nabywa lub używa wskaźnik był zgodny ze wszelkimi obowiązującymi go lokalnymi przepisami.

Bezprzewodowy pilot do prezentacji ze wskaźnikiem laserowym - informacje

- Odbiornik jest wyposażony w jeden 2-kolorowy wskaźnik (kolory zielony i czerwony). Z każdym z naciśnięciem przycisku pilota szybki dioda LED miga na zielono, co oznacza, że bateria jest naładowana. Dioda LED miga na czerwono po każdym naciśnięciu przycisku, jeśli bateria nie jest wystarczająco naładowana.
- Pilot bezprzewodowy ze wskaźnikiem laserowym zasilany bateriami dołączonymi do zestawu powinien działać ok. jednego roku (przy przeciętnym użytkowaniu urządzenia). Aby zwiększyć żywotność baterii, gdy urządzenie nie jest używane, należy wkładać odbiornik do pilota.

Pomoc techniczna

Z pomocy technicznej mogą korzystać wszyscy zarejestrowani użytkownicy produktów firmy Kensington. Pomoc techniczna jest bezpłatna, poza kosztami połączeń telefonicznych, w tym połączeń międzystrefowych lub międzynarodowych. Dane kontaktowe działu pomocy technicznej znajdują się na tylnej okładce tej instrukcji.

Pomoc techniczna—wskazówki

- Rozwiązanie problemu można znaleźć na stronie internetowej firmy Kensington: www.support.kensington.com w części Frequently Asked Questions (FAQ) - Często zadawane pytania.
- Dzwonź z miejsca, w którym masz dostęp do urządzenia
- Użytkownik musi podać następujące informacje:
 - imię i nazwisko, adres i numer telefonu;
 - nazwę produktu firmy Kensington;
 - symptomy problemu i ich źródło.

OŚWIADCZENIE O EMISJI PROMIENIOWANIA FCC

Urządzenie jest zgodne z normami emisji promieniowania FCC, ustalonymi dla niekontrolowanego środowiska. Użytkownik musi postępować zgodnie z określonymi instrukcjami obsługi, aby spełnić normy emisji RF. Nadajnik nie może być połączony ani działać wspólnie z inną anteną albo nadajnikiem.

OŚWIADCZENIE DOTYCZĄCE BEZPIECZEŃSTWA LASERA KLASY 2



Niniejsze urządzenie laserowe spełnia wymagania normy międzynarodowej IEC/EN 60825-1: ED 2. 2007, jest produktem laserowym klasy 2 spełniającym także wymagania norm 21 CFR 1040.10 i 1040.11, za wyjątkiem różnic wymienionych w uwadze dot. urządzeń laserowych nr 50, z dnia 24 czerwca 2007 r:

1. Emisja wiązki równoległej światła widzialnego.
2. Moc maksymalna: 1 miliwat CW, zakres długości fali: 650±10 nanometrów.
3. Temperatura pracy od 0 ° C (32 ° F) do 40 ° C (104 ° F).

- Nie demontować urządzenia
- Nie używać urządzenia poza podanym zakresem temperatury pracy. Jeśli urządzenie przebywa w środowisku poza zalecanymi warunkami, należy je wyłączyć i pozwolić, przed użyciem, na ustabilizowanie się temperatury w podanych granicach pracy.

⚠ УВАГА!

Do produktu додано набір наліпок попереджувальних в різних мовах. Нależy wybrać наліпку попереджувальну власної країни та наклеїти її на індикатор лазерного для безпеки користувача та осіб знайдених поруч.

⚠ УВАГА!

В установі відсутні частини, які можна ремонтувати. Використання елементів керування та регулювання або виконання дій інших ніж описано в інструкції може впливати на дію шкідливого випромінювання.

ОŚWIADCZENIE FEDERALNEJ KOMISJI DS. KOMUNIKACJI (FEDERAL COMMUNICATIONS COMMISSION) NA TEMAT ZAKŁÓCEN O CZĘSTOTLIWOŚCI RADIOWEJ

Uwaga: To urządzenie zostało sprawdzone pod kątem spełniania wymogów dotyczących urządzeń cyfrowych klasy B, zgodnie z częścią 15 przepisów FCC. Stwierdzono, że urządzenie spełnia te wymogi. Te wymogi powstały w celu zapewnienia rozsądnego zabezpieczenia przed szkodliwymi zakłóceniami w obszarach mieszkalnych. To urządzenie generuje, wykorzystuje i może emitować energię o częstotliwości radiowej. Jeśli nie zostanie zainstalowane i nie będzie używane zgodnie z zaleceniami, może być źródłem szkodliwych zakłóceń w komunikacji radiowej.

Nie ma jednak gwarancji, że zakłócenia nie wystąpią w określonych warunkach. Jeśli urządzenie jest źródłem szkodliwych zakłóceń w odbiorze sygnałów radiowych lub telewizyjnych, można wykonać następujące czynności:

- zmienić kierunek lub miejsce ustawienia anteny odbiorczej;
- zwiększyć odległość między urządzeniem a odbiornikiem;
- podłączyć urządzenie do gniazdka będącego częścią obwodu innego niż ten, którego częścią jest gniazdko, do którego aktualnie jest podłączony odbiornik;
- skontaktować się ze sprzedawcą lub doświadczonym serwisantem RTV w celu uzyskania pomocy.

ZMIANY: Zmiany, które nie zostały jednoznacznie zatwierdzone przez firmę Kensington, mogą spowodować odebranie użytkownikowi prawa do korzystania z urządzenia na mocy przepisów FCC. Dlatego takich zmian nie należy wprowadzać.

Roboczy zakres częstotliwości: 2,402-2,478 GHz

Maksymalna moc wyjściowa częst. radiowej: 0.0 dBm

DEKLARACJA ZGODNOŚCI FCC

Ten produkt spełnia wymogi określone w części 15 przepisów FCC. Urządzenie musi spełniać dwa warunki: (1) Nie może powodować szkodliwych zakłóceń i (2) musi odbierać wszelkie zakłócenia, w tym te, które mogą powodować nieprawidłowe działanie urządzenia. Zgodnie z postanowieniami części 2.909 przepisów FCC, stroną odpowiedzialną za to urządzenie jest: Kensington Computer Products Group, 1500 Fashion Island Blvd, 3rd Floor, San Mateo, CA 94404, USA.

ОŚWIADCZENIE O ZGODNOŚCI Z PRZEPISAMI INDUSTRY CANADA

To urządzenie zostało sprawdzone pod kątem zgodności z ograniczeniami określonymi w dokumencie RSS-210. Stwierdzono, że urządzenie jest zgodne z tymi ograniczeniami. Użytkowanie urządzenia podlega dwóm następującym warunkom: (1) Nie może powodować szkodliwych zakłóceń i (2) musi odbierać wszelkie zakłócenia, w tym te, które mogą powodować nieprawidłowe działanie urządzenia.

To urządzenie cyfrowe klasy [B] spełnia wymagania normy kanadyjskiej ICES-003.

DEKLARACJA ZGODNOŚCI WE

Firma Kensington niniejszym oświadcza, że ten model urządzenia bezprzewodowego jest zgodny z istotnymi wymogami i innymi odpowiednimi postanowieniami dyrektywy R&TTE (1995/S/WE) oraz innych obowiązujących dyrektyw WE.

Klienci z obszaru Europy mogą uzyskać kopię deklaracji zgodności tego produktu, klikając łącze Compliance Documentation (Dokumentacja dotycząca zgodności) w witrynie www.support.kensington.com

INFORMACJE TYLKO DLA UŻYTKOWNIKÓW W KRAJACH NALEŻĄCYCH DO UNII EUROPEJSKIEJ

Jeśli produkt jest oznaczony tym symbolem, nie można go wyrzucać jako odpadu komunalnego. Dzięki właściwej utylizacji produktu pomagasz zapobiec potencjalnemu negatywnemu działaniu na środowisko i na ludzkie zdrowie.

Szczegółowe informacje na temat recyklingu produktu można uzyskać w lokalnym urzędzie, firmie zajmującej się wywozem odpadów lub w sklepie, w którym został zakupiony produkt.

Kensington i ACCO są zastrzeżonymi znakami towarowymi firmy ACCO Brands. Kensington Promise jest znakiem usługowymi firmy ACCO Brands. Presenter Expert jest zastrzeżonym znakiem towarowym firmy ACCO Brands. Pozostałe zastrzeżone i niezastrzeżone znaki towarowe są własnością odpowiednich podmiotów.

© 2015 Kensington Computer Products Group, oddział firmy ACCO Brands. Kopiowanie, powielanie lub reprodukcja w inny sposób niniejszych materiałów bez pisemnej zgody firmy Kensington Computer Products Group jest surowo zabroniona. Wszelkie prawa zastrzeżone. 03/15

⚠ ВНИМАНИЕ! МЕРЫ ПРЕДОСТОРОЖНОСТИ

Устройство Presenter Expert™ Red Laser Presenter оснащено встроенной лазерной указкой. Как и при работе с любой лазерной указкой, во избежание травм следует придерживаться следующих правил техники безопасности:

- Не направляйте лазерную указку в глаза и не смотрите на лазерный луч. Прямое попадание лазерного луча в глаза может мгновенно привести к временному нарушению зрения, например, ослеплению или дезориентации. Это особенно опасно, если зрение является критически важным фактором в текущей ситуации, например, при вождении автомобиля. Кроме того, длительное или неоднократное попадание лазерного луча в глаза может привести к повреждению глаз.
- Никогда не направляйте указку на человека или животное. Лазерная указка предназначена для демонстрации только неодушевленных предметов. Законы некоторых штатов и областей запрещают направлять лазерную указку на представителей правоохранительных органов или любых других граждан. Покупатель/пользователь несет ответственность за использование лазерной указки в соответствии с местными законами.
- Не направляйте лазерную указку на зеркальные поверхности. Отраженный луч может оказать такое же воздействие, как и прямой луч.
- Лазерные указки — не игрушки. Дети не должны использовать указку без присмотра взрослых. В некоторых штатах и областях запрещено приобретение лазерной указки несовершеннолетними лицами. Покупатель/пользователь несет ответственность за покупку и использование лазерной указки в соответствии с местными законами.

Сведения о беспроводном пульте для презентаций с лазерной указкой

- Приемник оснащен одним световым индикатором двух цветов, зеленого и красного. При нажатии любой кнопки пульта для презентаций, светодиодный индикатор приемника одновременно загорается зеленым, сообщая, что заряд батареи достаточен. Если батарея разряжена, светодиодный индикатор будет мигать красным.
- Максимальный срок работы батарей, входящих в комплект поставки беспроводного пульта для презентаций с лазерной указкой, составляет один год (при среднестатистической интенсивности использования). Чтобы продлить срок службы батареи, когда устройство не используется, можно отключить пульт ДУ, вставив в него приемник.

Техническая поддержка

Техническая поддержка доступна для всех зарегистрированных пользователей изделий компании Kensington.

Контактная информация о технической поддержке имеется на обратной стороне обложки данного руководства.

Советы по технической поддержке

- Вы можете найти ответ на ваш вопрос на странице ответов на часто задаваемые вопросы (FAQ) раздела технической поддержки сайта: www.support.kensington.com.
- Будьте готовы предоставить следующую информацию:
 - Имя, адрес и номер телефона
 - Название изделия компании Kensington
 - Признаки неисправности и что послужило причиной ее возникновения

ЗАЯВЛЕНИЕ ФЕДЕРАЛЬНОЙ КОМИССИИ ПО СВЯЗИ О РАДИОИЗЛУЧЕНИИ

Данное оборудование соответствует ограничениям по радиоизлучению, установленным Федеральной комиссией по связи для неконтролируемой среды. В целях соответствия ограничениям, установленным для радиочастотного излучения, конечные пользователи должны следовать инструкциям по эксплуатации. Данный передатчик не должен находиться рядом или работать вместе с другим передатчиком или антенной.

ПОЛОЖЕНИЕ ПО БЕЗОПАСНОСТИ ЛАЗЕРНЫХ УСТРОЙСТВ КЛАССА 2

Данное лазерное устройство соответствует международному стандарту IEC 60825-1:1993+A1:1997+A2:2001, Class 2 Laser Product, а также документам 21 CFR 1040.10 и 1040.11, за исключением отклонений, оговоренных в уведомлении 750 от 26.07.2001:

1. Испускание параллельного пучка видимого для глаз излучения;
2. Максимальная мощность непрерывного излучения 1 милливатт, длина волны 650±10 нанометров;
3. Рабочая температура от 0°C до 40°C.

- Запрещается разбирать устройство.
- Разрешается использовать устройство только при указанной температуре. Если устройство работало при температуре, выходящей за пределы указанного диапазона, отключите его и дождитесь восстановления температуры до допустимого значения.



⚠ ВНИМАНИЕ!

Данное изделие поставляется с набором стикеров с предупреждением на разных языках. Для обеспечения безопасности пользователей и окружающих людей очень важно приклеить к лазерной указке стикер с предупреждением, предназначенным для вашей страны.

⚠ ВНИМАНИЕ!

В данном устройстве отсутствуют детали, подлежащие ремонту. Настройка или применение элементов или процедур, не описанных в документации, влекут за собой опасность подвергнуться электромагнитному излучению.

ПОЛОЖЕНИЕ О РАДИОПОМЕХАХ ФЕДЕРАЛЬНОЙ КОМИССИИ ПО СВЯЗИ

Примечание: Данное устройство было проверено и признано соответствующим ограничениям для цифровых устройств класса В в соответствии с Частью 15 правил Федеральной Комиссии по связи. Данные ограничения разработаны, чтобы обеспечить разумную защиту от вредного влияния в жилых помещениях. Данное оборудование вырабатывает, использует и может излучать радиочастотную энергию и, если установлено и используется не в соответствии с инструкциями, может создавать помехи линиям радиосвязи. Однако нет никакой гарантии, что помехи не будут создаваться в определенной обстановке. Если данное оборудование создает помехи радио и телевизионному приему, нужно предпринять следующие меры:

- Повернуть или перенести приемную антенну.
- Увеличить расстояние между оборудованием и приемником.
- Подключить оборудование к розетке, которая не имеет общих цепей с той, в которую включен приемник.
- Проконсультироваться у дилера или опытного радиотехника для получения помощи.

ИЗМЕНЕНИЯ: Изменения, не одобренные компанией Kensington, могут лишить пользователя возможности использовать данное устройство в соответствии с требованиями Федеральной Комиссии по связи, и не должны быть выполнены.

Диапазон рабочей частоты: 2,4 ГГц

Максимальная высокочастотная выходная мощность: 0 дБм

ПОЛОЖЕНИЕ О СООТВЕТСТВИИ ТРЕБОВАНИЯМ ФЕДЕРАЛЬНОЙ КОМИССИИ ПО СРЕДСТВАМ СВЯЗИ США (FCC)

Часть 15 правил FCC. Устройство отвечает следующим требованиям: (1) Данное устройство не должно создавать вредных помех, и (2) данное устройство должно быть устойчиво к любым помехам, в том числе и к тем, которые могут вызвать сбои в его работе. Как указано в разделе 2.909 правил FCC, стороной, ответственной за данное устройство, является Kensington Computer Product Group, 1500 Fashion Island Blvd, 3rd Floor, San Mateo, CA 94404, USA.

ПОЛОЖЕНИЕ О СООТВЕТСТВИИ КАНАДСКОМУ ПРОМЫШЛЕННОМУ СТАНДАРТУ

Данное устройство протестировано и соответствует ограничениям, указанным в стандарте RSS-210. Устройство отвечает следующим требованиям: (1) Данное устройство не должно создавать помех, и (2) данное устройство должно быть устойчиво к любым помехам, в том числе и к тем, которые могут вызвать сбои в его работе.

Данное цифровое устройство класса [B] соответствует канадскому стандарту ICES-003.

ДЕКЛАРАЦИЯ СООТВЕТСТВИЯ СЕ

Kensington заявляет, что эта беспроводная модель продукта соответствует важным требованиям и иным положениям директивы (1995/5/EC) и других применимых директив ЕС.

Для Европы копия декларации соответствия для этого продукта доступна по ссылке "Compliance Documentation" (Документация по соответствию) на веб-сайте www.support.kensington.com

ИНФОРМАЦИЯ ТОЛЬКО ДЛЯ ГОСУДАРСТВ-ЧЛЕНОВ ЕС

Эти значки указывают на то, что данное изделие не может относиться к бытовым отходам. Обеспечив правильную утилизацию изделия, вы поможете в предотвращении потенциальных негативных последствий для окружающей среды и человеческого здоровья, которые могут быть вызваны неправильной его утилизацией. Для получения более подробной информации об утилизации данного изделия, пожалуйста, свяжитесь с вашим местным городским офисом, службой вывоза бытовых отходов или магазином, в котором вы купили изделие.

Kensington и ACCO – зарегистрированные торговые марки ACCO. Kensington Promise – сервисная марка ACCO. Presenter Expert является зарегистрированным товарным знаком компании ACCO Brands. Все другие зарегистрированные и незарегистрированные торговые марки являются собственностью их соответствующих владельцев.

© 2015 Kensington Computer Products Group, филиал ACCO Brands. Любое несанкционированное тиражирование, копирование или иное воспроизведение без письменного согласия Kensington Computer Products Group запрещено. Авторские права защищены. 03/15

⚠ ATENÇÃO! INSTRUÇÕES DE SEGURANÇA IMPORTANTES

O Apresentador laser vermelho Presenter Expert™ dispõe de um ponteiro laser incorporado. Assim, e à semelhança de qualquer outro apontador laser, deve respeitar os avisos seguintes e as instruções de segurança, de modo a evitar lesões.

- Não aponte o apontador laser para os olhos de outra pessoa, nem olhe fixamente para o raio laser. Se apontar o apontador para os olhos de uma pessoa, ou se olhar fixamente para o raio laser, pode ter uma perda temporária de visão, que se manifesta no visionamento de clarões, brilho ofuscante ou desorientação. Tal situação é particularmente perigosa se a pessoa estiver a executar uma actividade que exija muito da visão, como é o caso da condução. Para além disso, a exposição prolongada e/ou repetida ao raio laser pode ser perigosa e nociva para os olhos.
- Não aponte o apontador laser para qualquer parte do corpo de uma pessoa ou de um animal. Os apontadores laser são concebidos para mostrar apenas objectos inanimados. Em alguns estados e províncias, é ilegal apontar apontadores laser para agentes de autoridade ou para qualquer outra pessoa. O comprador/utilizador é responsável pela utilização do seu apontador laser em conformidade com a jurisdição local.
- Não aponte o apontador laser para superfícies espelhadas. Os raios reflectidos podem ter o mesmo efeito dos raios apontados directamente para os olhos.
- Os apontadores laser não são brinquedos. Não deixe um menor utilizar um apontador sem vigilância. Em alguns estados e províncias, a compra e/ou utilização de apontadores por um menor é ilegal. O comprador/utilizador é responsável pela compra ou utilização do seu apontador laser em conformidade com a jurisdição local.

O Apresentador sem fios com Apontador Laser

- O receptor tem uma luz indicadora com 2 cores: verde e vermelho. Sempre que carregar num botão do apontador, o LED do receptor pisca rapidamente na cor verde para indicar que a carga da pilha está num nível elevado. Se a carga da pilha estiver num nível baixo, o LED passa a vermelho sempre que carregar num botão.
- As pilhas fornecidas com o Apresentador sem fios com Apontador Laser devem durar cerca de um ano. Tal previsão baseia-se num uso médio do aparelho. Para aumentar a vida de uma pilha que não está a ser utilizada, desligue o remoto, introduzindo o receptor no remoto.

Assistência técnica

A assistência técnica está disponível para todos os utilizadores dos produtos Kensington registados. Não se cobra pela assistência técnica, excepto o custo da chamada telefónica e os valores de longa distância, se aplicáveis. Pode encontrar informações sobre como contactar a assistência técnica na última página deste manual.

Sugestões de assistência técnica

- Pode encontrar a resposta para o seu problema na secção Perguntas mais frequentes (FAQ) da área de assistência, no website da Kensington: www.support.kensington.com.
- Ligue de um telemóvel onde tenha acesso ao seu dispositivo
- Tenha por perto as seguintes informações:
 - Nome, morada e número de telefone
 - O nome do produto Kensington
 - Sintomas do problema e o que os provocou

DECLARAÇÃO QUANTO A EXPOSIÇÃO A RADIAÇÃO FCC

Este equipamento respeita os limites definidos pela FCC de exposição à radiação estabelecidos para um ambiente não controlado. Os utilizadores finais terão de seguir as instruções de funcionamento específicas para respeitar a conformidade com a exposição a RF. Este transmissor não pode ser instalado nem operar em conjunto com qualquer outro tipo de antena ou transmissor.

DECLARAÇÃO DE SEGURANÇA DE LASER DE CLASSE 2

Este dispositivo laser está em conformidade com a norma internacional IEC/EN 60825-1: ED 2: 2007, Laser de Classe 2 Está também em conformidade com 21 CFR 1040.10 e 1040.11, salvo desvios nos termos do Aviso sobre Laser N.º 50, de 24 de Junho de 2007:

1. Emissão de um raio paralelo de luz visível;
 2. Potência máxima de 1 milliwatt CW, intervalo de comprimento de onda de 650±10 nanómetros;
 3. Temperatura de funcionamento entre 0°C e 40°C
- Não desmonte o dispositivo
 - Utilize o dispositivo apenas dentro do intervalo de temperatura de funcionamento especificado. Caso o dispositivo seja exposto a condições não indicadas para o respectivo funcionamento, desligue-o e espere que a temperatura estabilize até se encontrar dentro do intervalo de funcionamento especificado, antes de voltar a utilizar o dispositivo.

⚠ ATENÇÃO!

Com este produto fornecemos um conjunto de etiquetas de aviso de segurança em várias línguas. É essencial afixar no ponteiro laser a etiqueta de aviso de segurança correcta específica do seu país, para segurança do utilizador e das pessoas que se encontram na vizinhança deste.

⚠ ATENÇÃO!

Este dispositivo não possui peças passíveis de serem reparadas. A utilização de controlos ou ajustes ou o desempenho de procedimentos que não os especificados no presente documento podem resultar numa exposição perigosa à radiação.

DECLARAÇÃO SOBRE A INTERFERÊNCIA DE RADIOFREQUÊNCIA DA FCC (FEDERAL COMMUNICATIONS COMMISSION)

Nota: Este dispositivo foi testado e está em conformidade com os limites estabelecidos para dispositivos digitais de Classe B, de acordo com o disposto na Parte 15 dos regulamentos FCC. Estes limites destinam-se a fornecer uma protecção adequada contra interferências prejudiciais em instalações residenciais. Este equipamento gera, utiliza e pode emitir energia de radiofrequência e, se não for instalado nem utilizado de acordo com as instruções, pode provocar interferências nas comunicações de rádio. No entanto, não existe nenhuma garantia de que essa interferência não ocorra em determinadas instalações. Se este equipamento causar interferências nocivas à recepção de rádio ou televisão, pode fazer o seguinte:

- Reorientar ou mudar a localização da antena de recepção.
- Aumentar a distância entre o equipamento e o receptor.
- Ligue o equipamento a uma tomada de um circuito diferente daquele a que o receptor está ligado.
- Se precisar de ajuda, consulte o agente da Kensington ou um técnico qualificado de rádio/televisão.

MODIFICAÇÕES: As modificações que não sejam expressamente aprovadas pela Kensington podem anular a autoridade do utilizador de manusear o dispositivo de acordo com os regulamentos da FCC, não devendo ser feitas.

Intervalo de frequência de funcionamento: 2.402-2.478 GHz

Potência máxima de saída RF: 0,0 dbm

DECLARAÇÃO DE COMPATIBILIDADE E CONFORMIDADE COM A FCC

Este produto está em conformidade com a Parte 15 dos regulamentos da FCC. O funcionamento está sujeito às duas condições: (1) este equipamento não pode causar interferências prejudiciais e (2) tem de suportar as interferências recebidas, incluindo as que possam prejudicar o funcionamento. Como definido na Secção 2.909 dos regulamentos da FCC, a parte responsável por este dispositivo é a Kensington Computer Products Group, 1500 Fashion Island Blvd, 3rd Floor, San Mateo, CA 94404, USA.

DECLARAÇÃO DE CONFORMIDADE DA INDUSTRY CANADA

Este dispositivo foi testado e está em conformidade com os limites estabelecidos em RSS-210. O seu funcionamento está dependente das duas condições que se seguem: (1) Este dispositivo não pode causar interferências e (2) tem de suportar as interferências recebidas, incluindo as que possam prejudicar o funcionamento.

Este aparelho digital de Classe [B] está em conformidade com a norma canadiana ICES-003.

DECLARAÇÃO DE CONFORMIDADE CE

A Kensington declara que este modelo de produto sem-fios está em conformidade com os requisitos essenciais e com outras disposições relevantes da directiva R&TTE (1995/5/CE) e de outras directivas CE aplicáveis.

Para a Europa, pode ser obtida uma cópia da Declaração de conformidade deste produto, clicando na hiperligação da Documentação de conformidade em www.support.kensington.com

INFORMAÇÃO APENAS PARA OS ESTADOS-MEMBROS DA UE

A utilização do símbolo indica que este produto não pode ser tratado como lixo doméstico. Ao certificar-se de que se desfaz deste produto correctamente, ajudará a evitar potenciais consequências negativas para o ambiente e para a saúde, que, de outra forma, poderiam ocorrer pelo mau manuseamento deste produto. Para obter informação mais detalhada sobre a reciclagem deste produto, contacte o município onde reside, os serviços de recolha de resíduos da sua área ou a loja onde adquiriu o produto.

Kensington e ACCO são marcas registadas da ACCO Brands. Kensington Promise é um serviço da ACCO Brands. Presenter Expert é uma marca comercial da ACCO Brands. Todas as outras marcas registadas e não registadas são propriedade dos respectivos proprietários.

© 2015 Kensington Computer Products Group, uma divisão da ACCO Brands. Qualquer cópia, duplicação ou reprodução não autorizada dos conteúdos aqui presentes é proibida sem o consentimento escrito da Kensington Computer Products Group. Todos os direitos reservados. 03/15

يشتمل مقدم العرض Presenter Expert™ المزود بمؤشر ليزر أحمر على مؤشر ليزر مضمّن. ولذلك، عند استخدام أي مؤشر ليزر، من المهم الالتزام بإرشادات الأمان والتحذيرات التالية لمنع حدوث إصابة:

- لا تقم بتسليط مؤشر الليزر في أعين أحد الأشخاص أو تحديق في شعاع الليزر. إن تسليط مؤشر الليزر في أعين أحد الأشخاص أو التحديق المباشر في شعاع الليزر قد يؤدي على الفور إلى حدوث خلل مؤقت في الرؤية مثل عمى الوميض أو التوهان أو بهير البصر. وهذا يكون شديد الخطورة خاصة إذا كان الشخص المعرض لشعاع الليزر يعمل في نشاط حساس بالنسبة للرؤية مثل القيادة. علاوة على ذلك، يتسبب التعرض لفترة طويلة و/أو التعرض المتكرر إلى شعاع الليزر في حدوث مخاطر وأضرار بالعينين.
- لا تقم مطلقاً بتوجيه مؤشر الليزر إلى أي مكان أو شخص أو حيوان. تختص مؤشرات الليزر باستيضاح الأشياء غير الحية فقط. في بعض الولايات والأقاليم، من غير القانوني توجيه مؤشر ليزر صوب مسؤول إنفاذ القانون أو أي شخص آخر. يتحمل المشتري/المستخدم مسؤولية أن يكون استخدامه لمؤشر الليزر متوافقاً مع أي قوانين محلية.
- لا تقم بتوجيه مؤشر الليزر نحو الأسطح العاكسة مثل المرآة. يكون للشعاع المنعكس تأثير الشعاع المباشر ذاته على العين.
- مؤشرات الليزر ليست لعب أطفال. لا تسمح للقصّر باستخدام مؤشر ليزر دون مراقبة. في بعض الولايات والأقاليم، لا يسمح للقصّر بشراء أو استخدام المؤشر. يتحمل المشتري/المستخدم مسؤولية أن يكون استخدامه أو شراؤه لمؤشر الليزر متوافقاً مع أي قوانين محلية.

الدعم الفني

يتوفر الدعم الفني لجميع مستخدمي منتجات Kensington المسجلين. لا تُفرض رسوم على الدعم الفني إلا تكلفة مكالمة الهاتف ومصاريف المسافات الطويلة إن وجدت. يمكن العثور على معلومات الاتصال الخاصة بالدعم الفني على الصفحة الخلفية لهذا الدليل.

نصائح الدعم الفني

- قد تتعرّض على حل لمشكلتك في قسم "الأسئلة المتداولة (FAQ)" في منطقة "الدعم" على موقع Kensington على الويب: www.support.kensington.com.
- اتصل من هاتف يمكنك الوصول إلى جهازك من خلاله
- كن مستعداً لتوفير المعلومات التالية:
- الاسم والعنوان ورقم الهاتف
- اسم منتج Kensington
- أعراض المشكلة وأسباب حدوثها

بيان التعرض الإشعاعي الخاص بلجنة الاتصالات الفدرالية

يمثل هذا الجهاز لتقود التعرض الإشعاعي لجنة الاتصالات الفدرالية المنصوص عليها لبيئة غير متحكم بها. يتعين على المستخدمين النهائيين اتباع إرشادات التشغيل الخاصة للامتثال للتعرض للترددات اللاسلكية. يتعين عدم وجود وحدة الإرسال بصورة مشتركة أو تشغيلها بالاشتراك مع أي وحدة إرسال أو هوائي آخر.

بيان سلامة الليزر الفئة ٢

يمثل جهاز الليزر هذا للمعيار الدولي IEC/EN 60825-1: ED 2. 2007، منتج ليزر الفئة "٣" كما يمثل أيضاً لـ 21 CFR 1040.10 و 1040.11، باستثناء الانحرافات التي بموجب إشعار الليزر رقم 50، بتاريخ 24 يونيو 2007:

1. انبعاث شعاع مواز للضوء المرئي؛
 2. حد أقصى للطاقة يبلغ 1 ملي واط موجة مستمرة، مدى الطول الموجي 650±10 نانومتر؛
 3. درجة حرارة التشغيل من 0° مئوية (32° فهرنهايت) إلى 40° مئوية (104° فهرنهايت).
- لا تقم بتفكيك الجهاز
 - لا تقم بتشغيل الجهاز خارج حدود درجة حرارة التشغيل الخاصة به. إذا تعرّض الجهاز إلى بيئة غير بيئة التشغيل المحددة، فيجب عليك إيقاف تشغيل الجهاز والانتظار حتى تستقر درجة الحرارة ضمن حدود التشغيل المحددة قبل استخدام الجهاز.



يشير استخدام هذا الرمز إلى أنه لا يجوز التعامل مع هذا المنتج على أنه جزء من النفايات المنزلية. فيحرصك على التأكد من التخلص من هذا المنتج بالشكل الصحيح، ستساعد في منع حدوث العواقب السلبية المحتملة على البيئة وصحة الإنسان، الأمر الذي يمكن أن يحدث نتيجة التخلص من هذا المنتج بشكل غير ملائم. لمزيد من المعلومات التفصيلية حول إعادة تدوير هذا المنتج، الرجاء الاتصال بمكتب المدينة المحلي لديك، أو خدمة التخلص من النفايات المنزلية، أو المتجر الذي اشتريت المنتج منه.

إن Kensington واسم ACCO وتصميمه علامات تجارية مسجلة لشركة ACCO Brands. Kensington Promise هي علامة خدمة لشركة ACCO Brands. Presenter Expert علامة تجارية لشركة ACCO Brands. أما جميع العلامات التجارية الأخرى فملك لأصحابها المعنيين. © جميع حقوق الطبع محفوظة لعام 2015 لمجموعة Kensington Computer Products Group، وهي فرع من شركة ACCO Brands. يحظر أي نسخ غير مصرح به للمحتويات الواردة هنا، أو تكراره أو إعادة إنتاجه دون موافقة كتابية من مجموعة Kensington Computer Products Group. جميع الحقوق محفوظة. 03/15

⚠ تحذير!

يتوفر مع هذا المنتج مجموعة من الملصقات التحذيرية بلغات مختلفة. من الضروري تطبيق الملصق التحذيري الصحيح والخاص بالبلد على مؤشر الليزر لتحقيق السلامة للمستخدم والأشخاص الموجودين بالقرب منه.

⚠ تحذير!

لا يشتمل هذا الجهاز على أجزاء قابلة للصيانة. قد يتسبب استخدام عناصر تحكم أو عمليات ضبط أو تنفيذ إجراءات غير المنصوص عليها في هذا الدليل في حدوث مخاطر التعرض للإشعاع.

بيان لجنة الاتصالات الفدرالية حول تداخل الترددات اللاسلكية

ملاحظة: تم اختبار هذا الجهاز وتبين أنه يمثل لقيود الأجهزة الرقمية من الفئة «ب»، بموجب الفقرة 15 من قواعد لجنة الاتصالات الفدرالية. تم وضع تلك القيود لتوفير الحماية المعقولة ضد حدوث تداخل ضار عند التركيب في المناطق السكنية. يولد هذا الجهاز طاقة من ترددات الموجات اللاسلكية ويستخدمها ويمكن أن يشعها، وإذا لم يتم تركيبه واستخدامه بما يتوافق مع التعليمات، فقد يتسبب في حدوث تداخل ضار مع الاتصالات اللاسلكية. وبالرغم من ذلك، فليس هناك ضمان بأن هذا التداخل لن يحدث عند تركيبه بطريقة معينة. إذا تسبب هذا الجهاز في إحداث تداخل ضار مع استقبال إشارة التلفزيون أو الراديو، الأمر الذي يمكن التحقق منه عن طريق تشغيل الجهاز وإيقاف تشغيله، فيوصى المستخدم بمحاولة تصحيح التداخل باستخدام إجراء واحد أو أكثر مما يلي:

- إعادة توجيه هوائي الاستقبال أو تغيير مكانه.
- زيادة مسافة الفصل بين الجهاز وجهاز الاستقبال.
- توصيل الجهاز بمخرج على دائرة كهربية مختلفة عن تلك المتصل بها جهاز الاستقبال.
- استشارة الموزع أو فني الراديو/التلفزيون المتمرس للحصول على المساعدة.

التعديلات: قد تؤدي التعديلات، التي لم تصرح Kensington بإجرائها، إلى إلغاء التصريح الممنوح للمستخدم لتشغيل الجهاز وهذا بموجب لوائح لجنة الاتصالات الفدرالية ويتعين على المستخدم تجنب إجراء أي تعديلات.

مدى تردد التشغيل: 2.402 جيجاهرتز إلى 2.478 جيجاهرتز

أقصى طاقة خرج للترددات اللاسلكية: 0.0 ديسيبل ميلي واط

بيان لجنة الاتصالات الفدرالية حول الامتثال لإعلان المطابقة

يمثل هذا المنتج مع ما تنص عليه الفقرة 15 من قواعد لجنة الاتصالات الفدرالية. ويضع التشغيل للشرطين التاليين: (1) لا يجوز أن يتسبب هذا الجهاز في حدوث تداخل ضار، و(2) يتعين على هذا الجهاز قبول أي تداخل يتلقاه، بما في ذلك التداخل الناتج عن التشغيل غير المرغوب فيه. كما هو محدد في القسم 2.909 من قواعد لجنة الاتصالات الفدرالية، فإن الطرف المسؤول عن هذا الجهاز هو شركة

Kensington Computer Product Group, 1500 Fashion Island Blvd, 3rd Floor, San Mateo, CA 94404, USA

بيان المطابقة لمعايير الصناعة الكندية

يمثل هذا الجهاز الرقمي من الفئة [ب] بما ينص عليه معيار ICES-003 الكندي.

تم اختبار هذا الجهاز ووجد أنه يلتزم بالقيود المحددة في RSS-210. ويضع التشغيل للشرطين التاليين: (1) لا يجوز أن يتسبب هذا الجهاز في حدوث تداخل، و(2) يتعين على هذا الجهاز قبول أي تداخل يتلقاه، بما في ذلك التداخل الناتج عن التشغيل غير المرغوب فيه.

إعلان المطابقة لمعايير الاتحاد الأوروبي

تعلن شركة Kensington أن طراز المنتج اللاسلكي هذا يتوافق مع المتطلبات الأساسية وغيرها من الشروط ذات الصلة بتوجيهات R&TTE (1995/5/EC) وغيرها من توجيهات اللجنة الأوروبية المطابقة بالنسبة لأوروبا، يمكن الحصول على نسخة من إعلان المطابقة الخاص بهذا المنتج عن طريق النقر فوق ارتباط "وثائق الامتثال" على موقع www.support.kensington.com.