

hombli

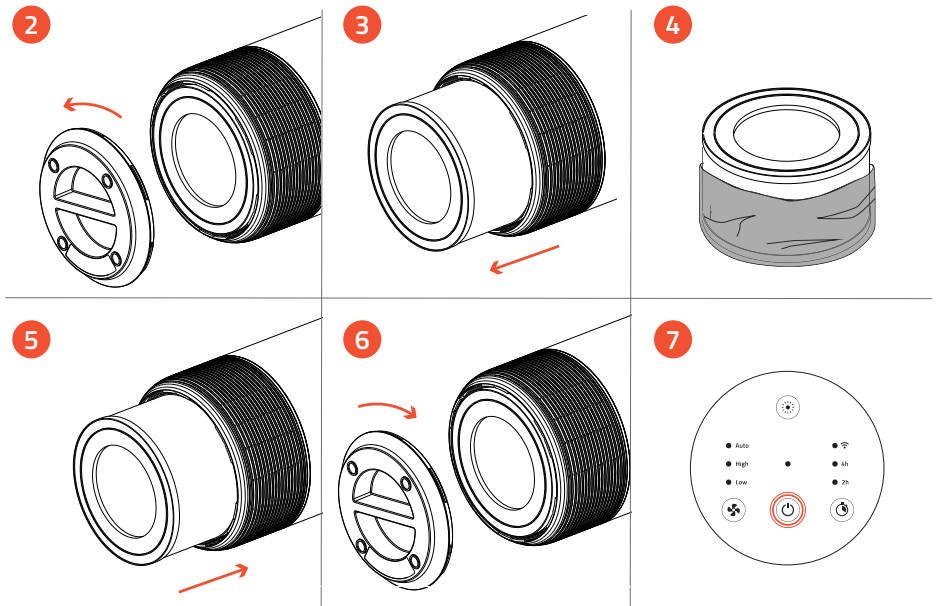
HEPA 13 Filter

Replacing the filter

The Smart Air Purifier automatically detects when the filter needs to be replaced. The power indicator will flash red. Follow these steps to replace the filter with a new unit.

Follow these steps to install a new filter

1. Make sure the air purifier is unplugged before installing a new filter
2. Rotate the base anti-clockwise to open
3. Take out the filter that is already in the device
4. Remove all packaging from the new filter
5. Put the new filter into the device
6. Reattach the base and rotate clockwise to close
7. Press the On / Off button to power on the air purifier



Filterwechsel

Der Smart Air Purifier erkennt automatisch, wann der Filter gewechselt werden muss. Die Power-Statusleuchte blinkt dann rot. Im Folgenden finden Sie Anweisungen zum Wechseln des Filters.

Wechseln Sie den Filter wie folgt:

1. Stellen Sie sicher, dass der Air Purifier nicht an eine Stromquelle angeschlossen ist, bevor Sie einen neuen Filter installieren.
2. Drehen Sie den Fuß gegen den Uhrzeigersinn, um das Gerät zu öffnen.
3. Entfernen Sie den Filter, der sich bereits im Gerät befindet.
4. Entfernen Sie jegliche Verpackungsreste des neuen Filters.
5. Legen Sie den neuen Filter in das Gerät ein.
6. Befestigen Sie den Fuß und drehen Sie ihn im Uhrzeigersinn, um das Gerät zu schließen.
7. Drücken Sie die Ein/Aus-Taste, um den Smart Air Purifier einzuschalten.

Remplacement du filtre

Le Smart Air Purifier détecte automatiquement quand le filtre doit être remplacé. L'indicateur de puissance clignotera en rouge. Suivez ces étapes pour remplacer le filtre par un nouveau.

Suivez les étapes suivantes pour installer un nouveau filtre:

1. Veillez à ce que le purificateur d'air soit débranché avant d'installer un nouveau filtre
2. Tournez la base dans le sens inverse des aiguilles d'une montre pour l'ouvrir
3. Retirez le filtre qui se trouve déjà dans l'appareil
4. Retirez tous les emballages du nouveau filtre
5. Mettez le nouveau filtre dans l'appareil
6. Remettez la base en place et faites-la tourner dans le sens des aiguilles d'une montre pour la fermer
7. Appuyez sur le bouton On/Off pour mettre en marche le purificateur d'air

Reemplazo del filtro

Smart Air Purifier detecta automáticamente cuando se debe reemplazar el filtro. El indicador de encendido/apagado empezará a parpadear en rojo para comunicárselo. Siga estos pasos para reemplazar el filtro con uno nuevo.

Siga estos pasos para instalar un nuevo filtro:

1. Asegúrese de que Homblí Smart Air Purifier esté desconectado de la toma de corriente antes de instalar un nuevo filtro
2. Gire la base en sentido antihorario para abrir
3. Quite el filtro que ya está en el dispositivo
4. Quite todo el embalaje del nuevo filtro
5. Inserte el nuevo filtro en el dispositivo
6. Vuelva a conectar la base y gire en sentido horario para cerrar
7. Pulse el botón de encendido/apagado para encender el Smart Air Purifier

Sostituzione del filtro

Smart Air Purifier rievola automaticamente quando il filtro deve essere sostituito. L'indicatore di accensione spegnimento inizierà a lampeggiare in rosso per segnalartelo. Segui questi passaggi per sostituire il filtro con uno nuovo.

Segui questi passaggi per installare un nuovo filtro:

1. Assicurati che Homblí Smart Air Purifier sia scollegato dall'alimentazione prima di installare un nuovo filtro
2. Ruota la base in senso antiorario per aprire
3. Rimuovi il filtro già presente nel dispositivo
4. Rimuovi ogni tipo di involucri dal nuovo filtro
5. Inserisci il nuovo filtro nel dispositivo
6. Riposiziona la base e gira in senso orario per richiudere
7. Premi il pulsante di accensione/spengimento per accendere Smart Air Purifier

Het filter vervangen

De Smart Air Purifier detecteert automatisch wanneer het filter moet worden vervangen en geeft dit aan met een rood knipperend lampje. Volg deze stappen om het filter te vervangen voor een nieuw exemplaar eenheid.

Volg deze stappen om een nieuw filter te installeren:

1. Zorg ervoor dat de Smart Air Purifier is losgekoppeld voordat je een nieuw filter installeert
2. Draai de basis linksom om te openen
3. Verwijder het filter dat al in het apparaat zit
4. Verwijder al het verpakkingsmateriaal van het nieuwe filter
5. Plaats het nieuwe filter in het apparaat
6. Maak de basis weer vast en draai met de klok mee om te sluiten
7. Druk op de aan/uit-knop om de luchtreiniger in te schakelen

Troubleshooting

Do you have questions about the Hombli Smart Air Purifier? Find answers to frequently asked questions in our online FAQ or contact our customer support at www.hombli.com/support or send an email to support@hombli.com

Dépannage

Avez-vous des questions sur le Hombli Smart Air Purifier ? Pour trouver les réponses aux questions les plus fréquentes, consultez notre FAQ en ligne ou contactez notre service client sur www.hombli.com/support, ou envoyez un e-mail à support@hombli.com

Fehlerbehebung

Haben Sie Fragen zu Ihrem Hombli Smart Air Purifier? Antworten auf häufig gestellte Fragen (FAQ) finden Sie auf unsere Website. Alternativ können Sie unseren Kundenservice unter www.hombli.com/support oder via support@hombli.com erreichen.

Resolución de problemas

¿Tiene preguntas sobre su Smart Air Purifier? Puede consultar las preguntas frecuentes con las relativas respuestas en nuestra página web. O bien, puede ponerse en contacto con nuestro servicio de atención al cliente: www.hombli.com/support o escribirnos un correo a la dirección: support@hombli.com

Troubleshooting

Hai domande riguardo al tuo Smart Air Purifier? Puoi trovare le FAQ con le relative risposte nella nostra pagina web. Altrimenti, puoi contattare il servizio clienti al link: www.hombli.com/support o scriverci una mail all'indirizzo: support@hombli.com

Problemen oplossen

Heb je vragen over de Hombli Smart Air Purifier? Bekijk de antwoorden op veelgestelde vragen in onze online FAQ of neem contact op met onze klantenservice via www.hombli.com/support of stuur een e-mail naar support@hombli.com

Compliance

The Hombli Smart Air Purifier complies with all applicable CE marking standards and regulations regarding health, safety and environmental standards within the European Union.

Conformité

Le Hombli Smart Air Purifier est conforme à toutes les normes de marquage CE applicables et aux règlements concernant la santé, la sécurité et les normes environnementales au sein de l'Union européenne.

Compliance

Der Hombli Smart Air Purifier entspricht allen anwendbaren Standards der CE-Zertifizierung sowie Regelungen bezüglich der Gesundheit, Sicherheit und Umweltauforderungen innerhalb der Europäischen Union.

Conformidad

Hombli Smart Air Purifier cumple con todas las normas y reglamentos del marcado CE aplicables en relación a salud, seguridad y sostenibilidad dentro de la Unión Europea.

Conformità

Hombli Smart Air Purifier è conforme a tutte le norme e i regolamenti applicabili per la marcatura CE in materia di salute, sicurezza e ambiente all'interno dell'Unione Europea.

Certificaat

De Hombli Smart Air Purifier voldoet aan alle CE-certificering normen en voorschriften met betrekking tot gezondheids-, veiligheids- en milieunormen binnen de Europese Unie.

