

Chip-installation

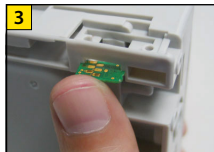
Obs! Både originalchippet och det kompatibla chippet behövs för att instruktionerna nedan ska fungera.



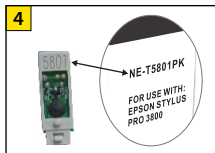
1. Försäkra dig om att paketet innehåller både en bläckpatron och en kompatibel chipphållare.



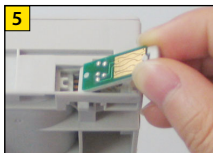
2. Avlägsna sedan försiktigt **originalchippet** från den tomma originalpatronen med hjälp av ett vasst blad.



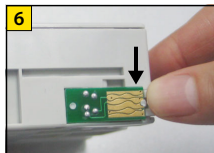
3. Tryck in **originalchippet** i öppningen på den kompatibla patronen enligt bilden.



4. Försäkra dig om att koden på bläckpatronen matchar koden på den kompatibla chipphållaren.



5. Sätt fast den kompatibla chipphållaren på den kompatibla patronen enligt bilden.



6. Tryck ned chipphållaren tills den klickas fast. Patronen är nu redo att installeras!

